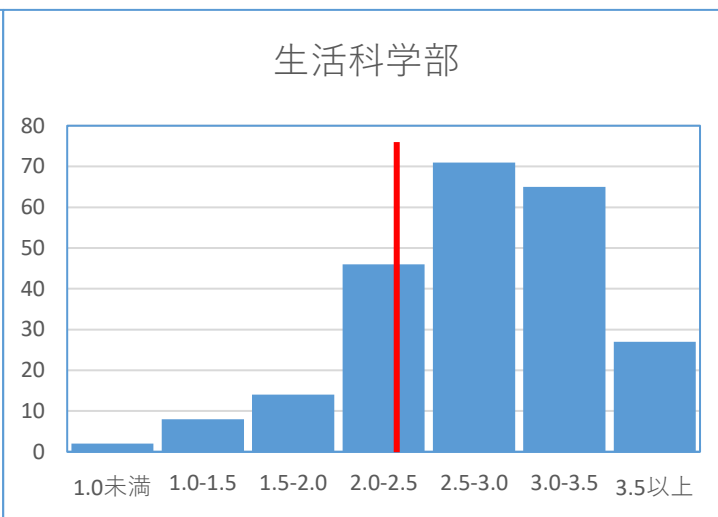
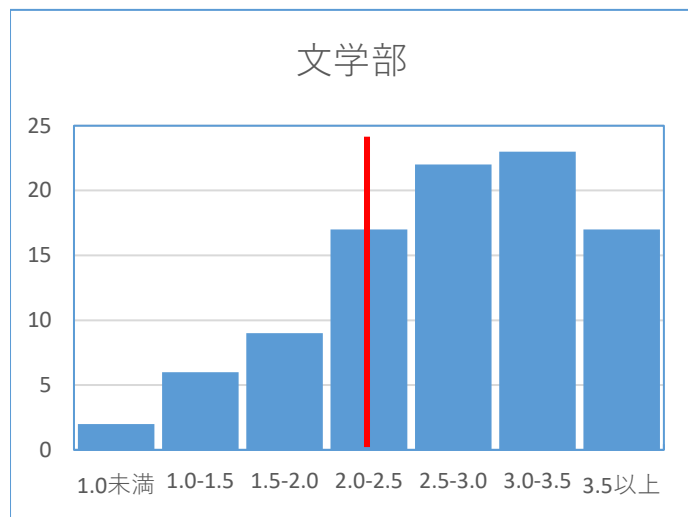
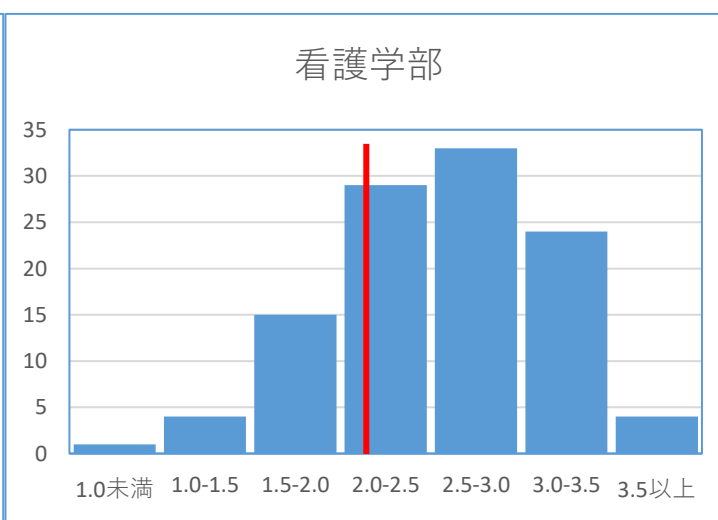
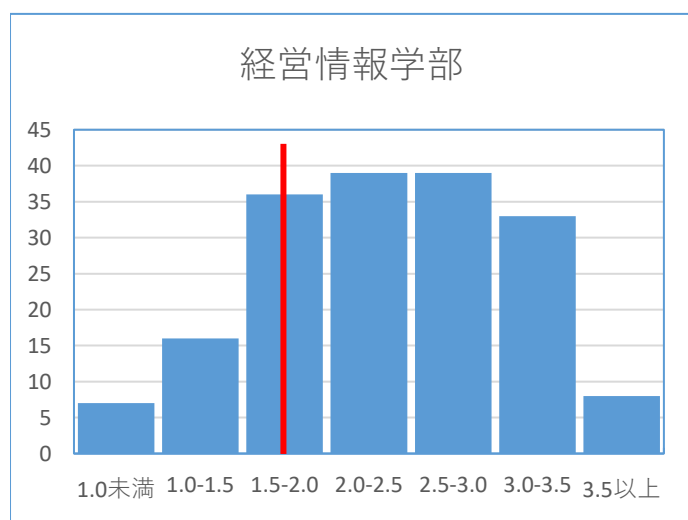


	1.0未満	1.0-1.5	1.5-2.0	2.0-2.5	2.5-3.0	3.0-3.5	3.5以上	総計
文学部	2	6	9	17	22	23	17	96
生活科学部	2	8	14	46	71	65	27	233
経営情報学部	7	16	36	39	39	33	8	178
看護学部	1	4	15	29	33	24	4	110
総計	12	44	89	159	204	193	83	784



下位4分の1
GPA 2.26以下 (24人)

下位4分の1
GPA 2.38以下 (58人)



下位4分の1
GPA 1.72以下 (44人)

下位4分の1
GPA 2.12以下 (27人)

	1.0未満	1.0-1.5	1.5-2.0	2.0-2.5	2.5-3.0	3.0-3.5	3.5以上	総計
ビジネス・コミュニケーション科		4	6	12	21	19	11	73
食物栄養専攻		4	3	6	4	5	4	26
介護福祉専攻		1	2	3	4	8	6	24
幼児教育保育科		1	4	6	7	9	5	32
音楽科				1	3	7	1	12
総計	0	10	15	28	39	48	27	167

