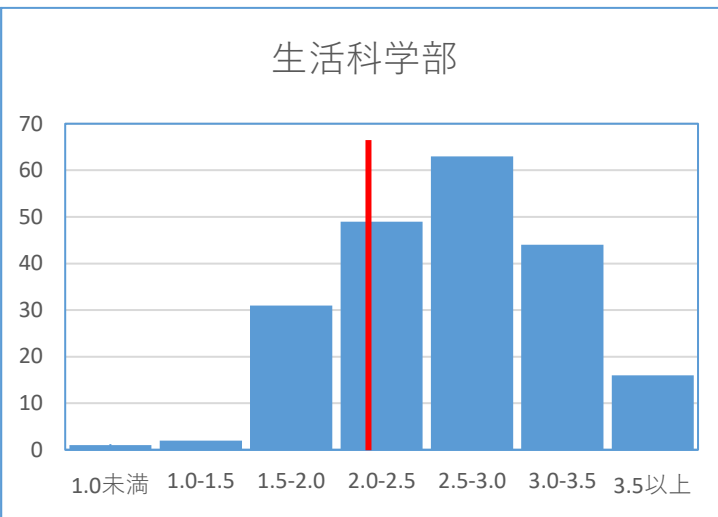
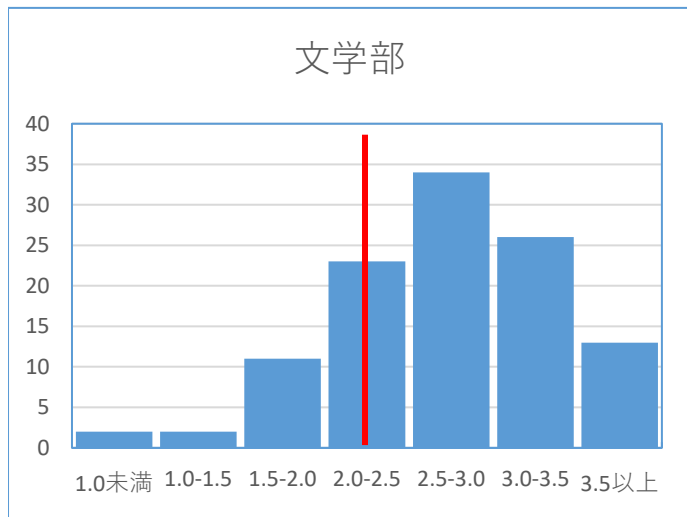
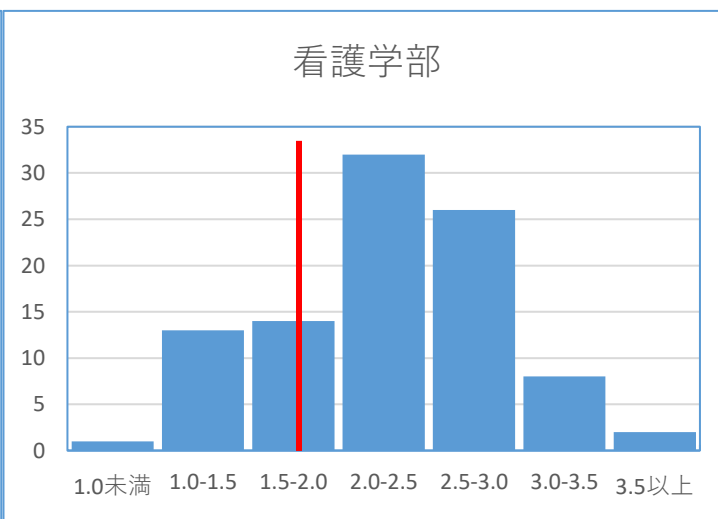
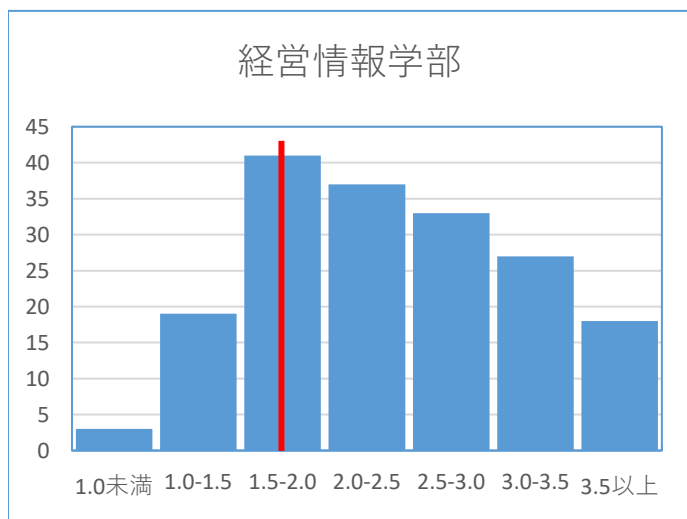


	1.0未満	1.0-1.5	1.5-2.0	2.0-2.5	2.5-3.0	3.0-3.5	3.5以上	総計
文学部	2	2	11	23	34	26	13	111
生活科学部	1	2	31	49	63	44	16	206
経営情報学部	3	19	41	37	33	27	18	178
看護学部	1	13	14	32	26	8	2	96
総計	7	36	97	141	156	105	49	591



下位4分の1  
GPA 2.22以下 (27人)

下位4分の1  
GPA 2.18以下 (51人)

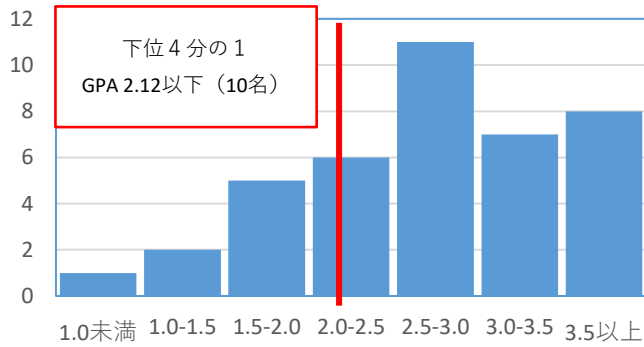


下位4分の1  
GPA 1.77以下 (44人)

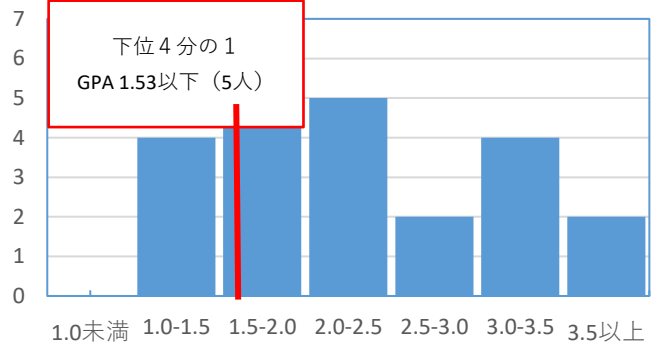
下位4分の1  
GPA 1.87以下 (24人)

	1.0未満	1.0-1.5	1.5-2.0	2.0-2.5	2.5-3.0	3.0-3.5	3.5以上	総計
ビジネス・コミュニケーション科	1	2	5	6	11	7	8	40
食物栄養専攻		4	6	5	2	4	2	23
介護福祉専攻		1	1	5	3	3	3	16
幼児教育保育科			3	7	8	18	1	37
音楽科				2	4	9	1	16
総計	1	7	15	25	28	41	15	132

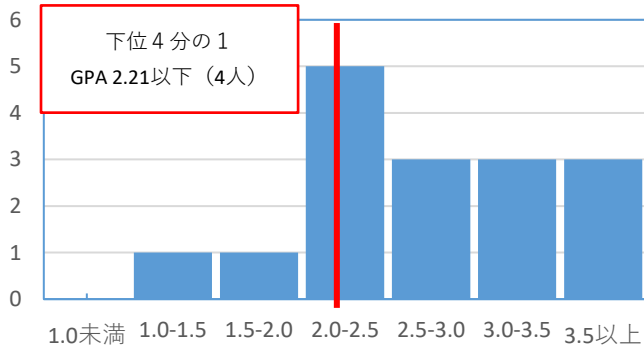
ビジネス・コミュニケーション科



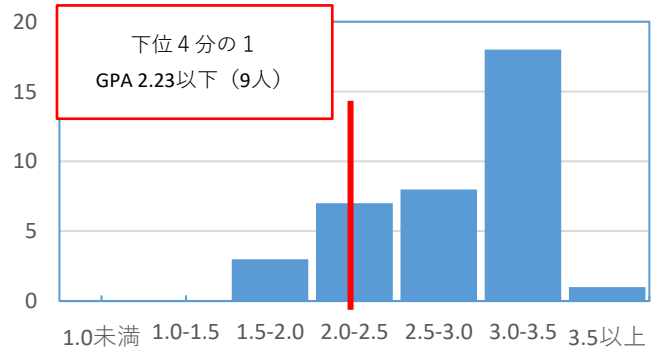
食物栄養専攻



介護福祉専攻



幼児教育保育科



音楽科

