

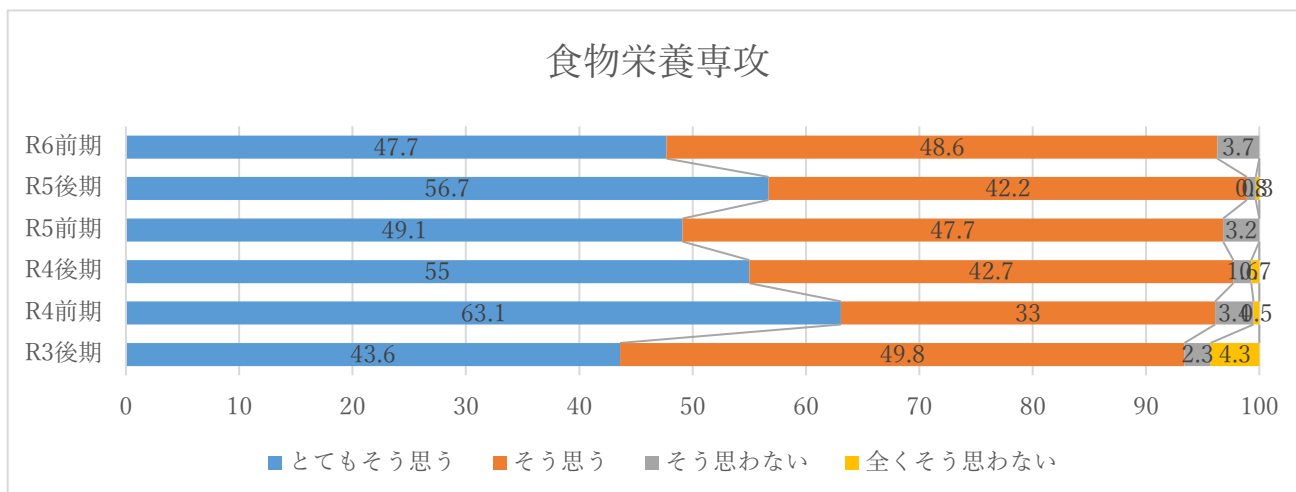
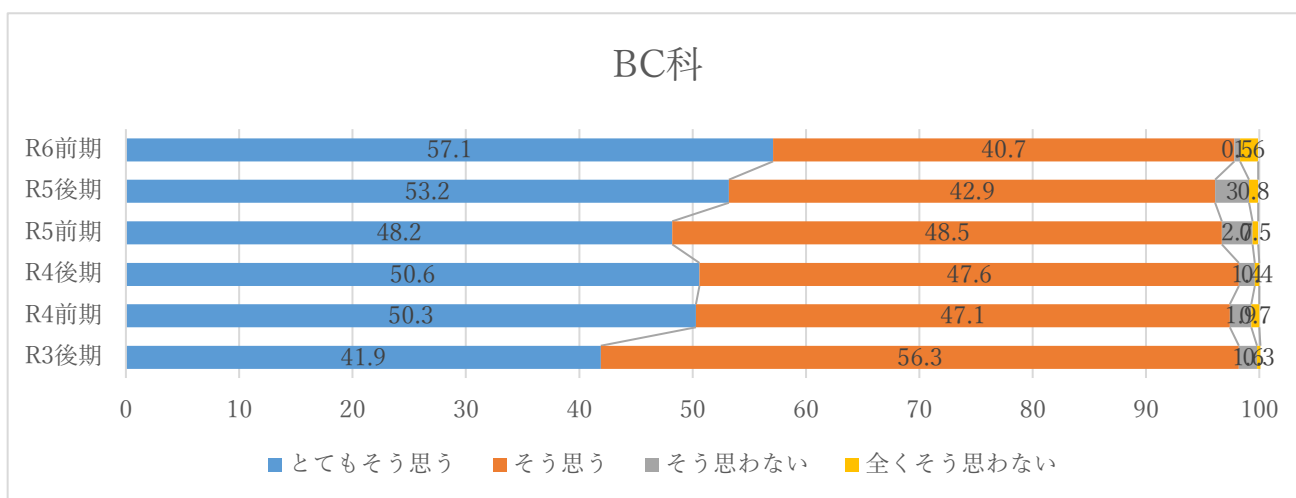
令和3年度後期～令和6年度前期 授業改善アンケート 集計結果

集計分類：学科別

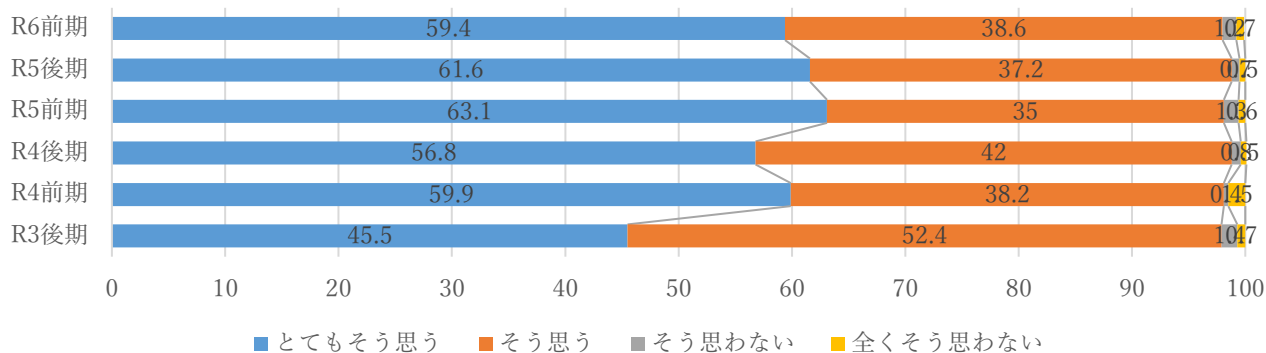
有効回答数：

学科名	R3年度 (後期)	R4年度 (前期)	R4年度 (後期)	R5年度 (前期)	R5年度 (後期)	R6年度 (前期)	合計
ビジネス・コミュニケーション科	864名	626名	623名	585名	578名	481名	3,757名
食物栄養専攻	530名	218名	441名	440名	369名	379名	2,377名
介護福祉専攻	716名	549名	400名	480名	446名	433名	3,024名
幼児教育保育科	592名	750名	575名	1,015名	560名	1,027名	4,519名
音楽科	272名	272名	287名	369名	383名	366名	1,949名
留学生（1年生）	203名	42名	56名	144名	123名	156名	724名
合計	3,177名	2,457名	2,382名	3,033名	2,459名	2,842名	16,350名

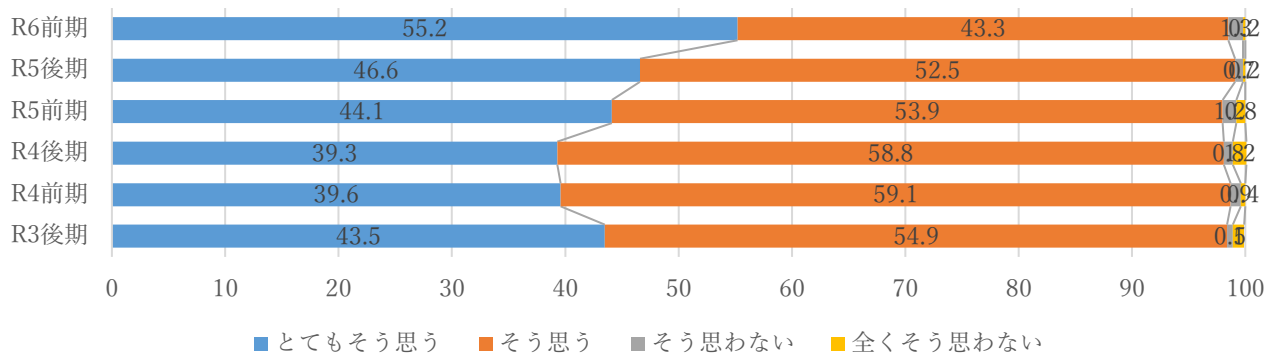
Q1 授業を受講（事前・事後学習を含む）する上で教員が提示した教材（教科書・参考書・レジュメ等）を活用していますか。



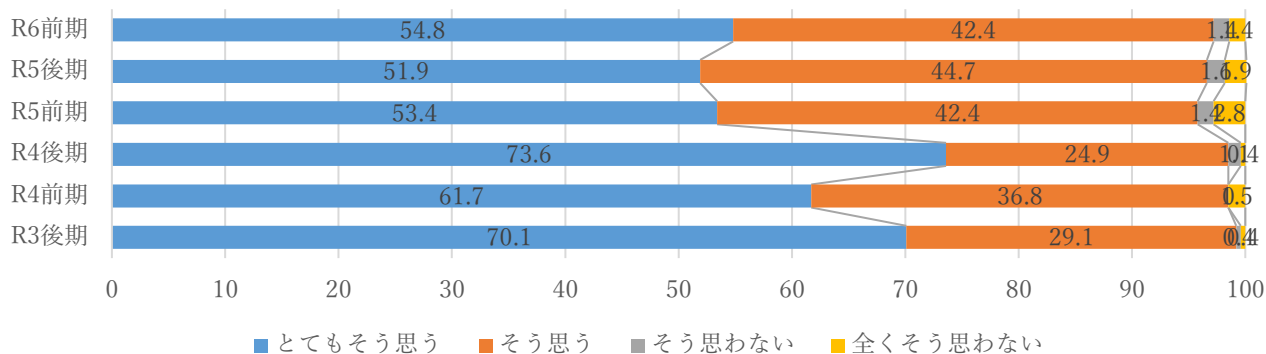
介護福祉専攻



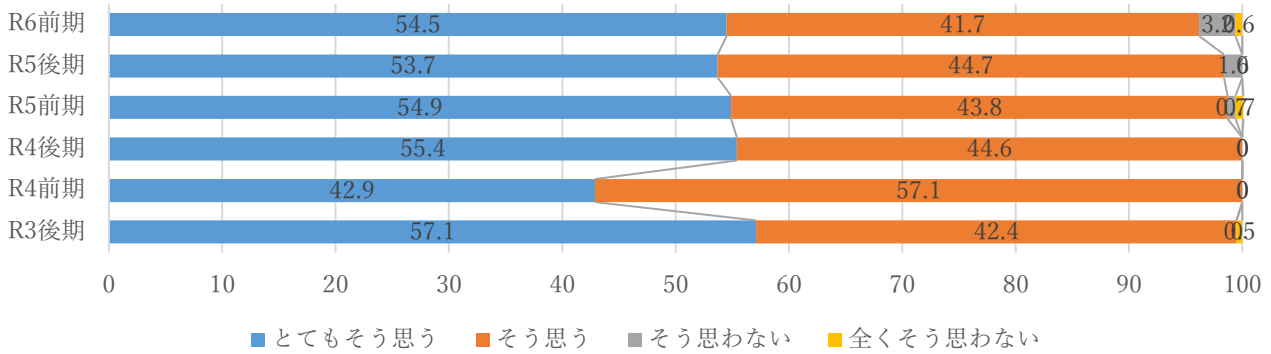
幼児教育保育科



音楽科

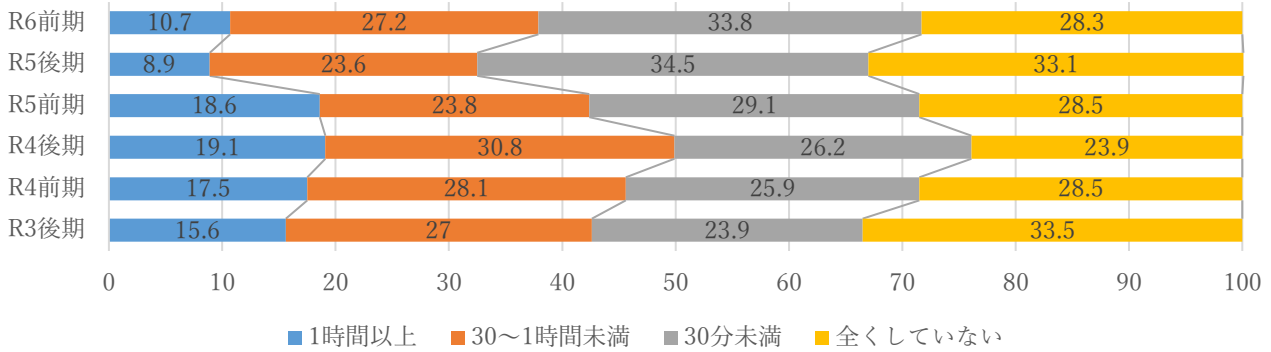


留学生1年

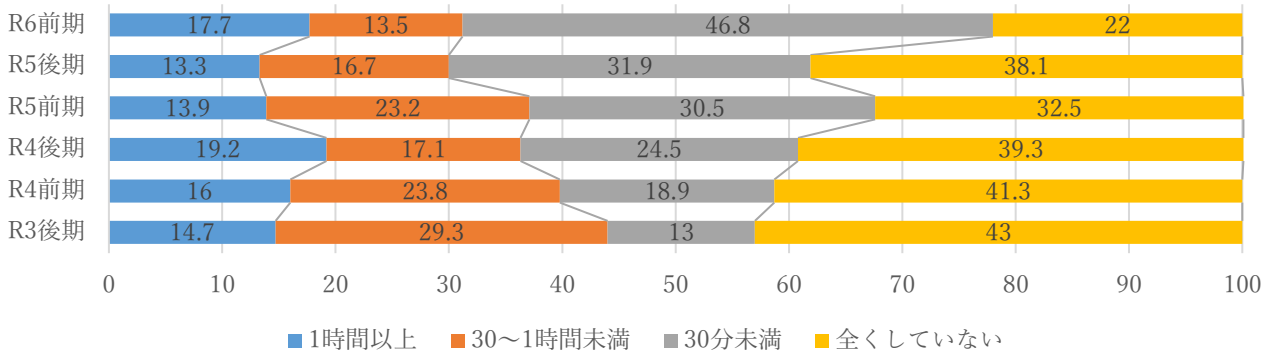


Q2 毎回の授業の事前・事後学習に取り組む時間は平均してどの程度ですか。

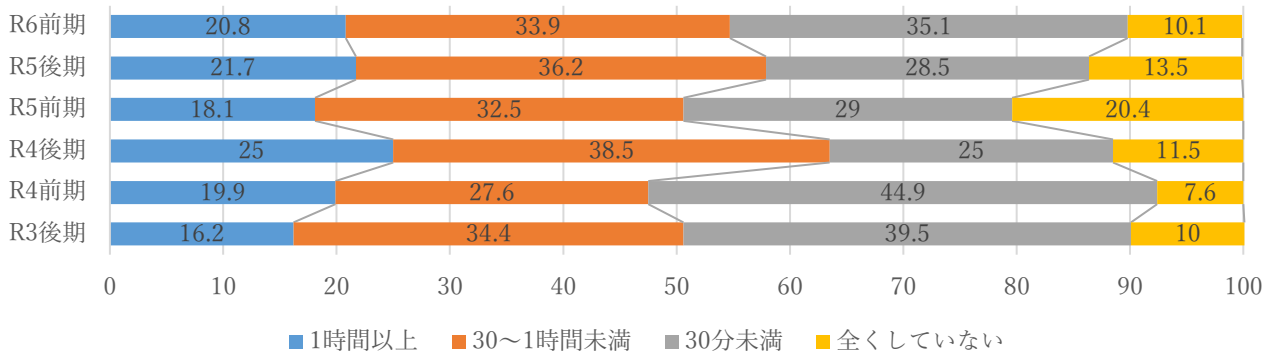
BC科



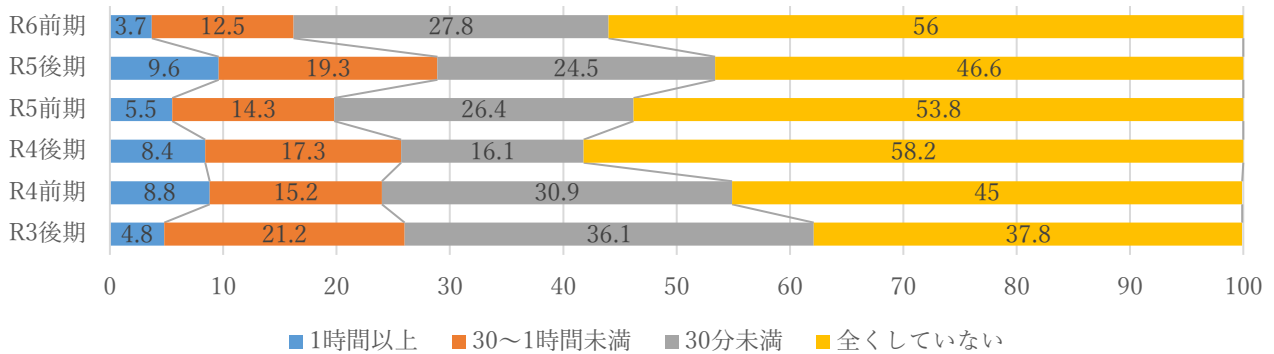
食物栄養専攻



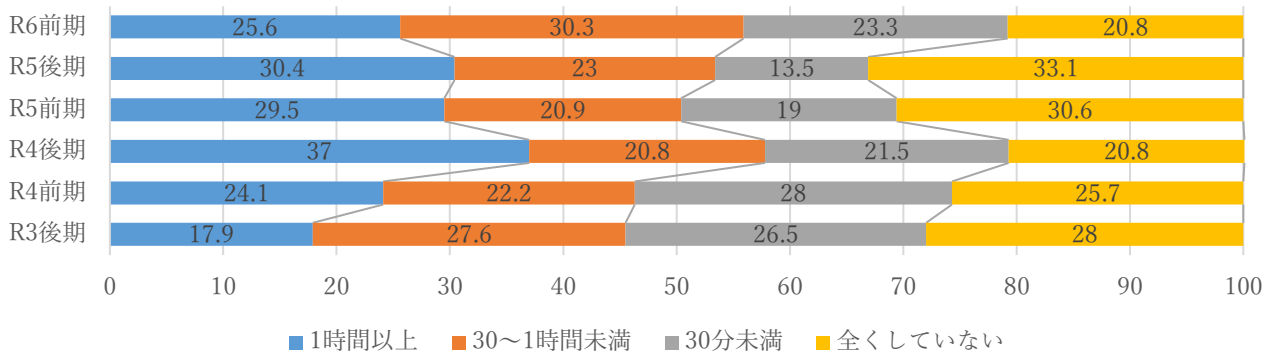
介護福祉専攻



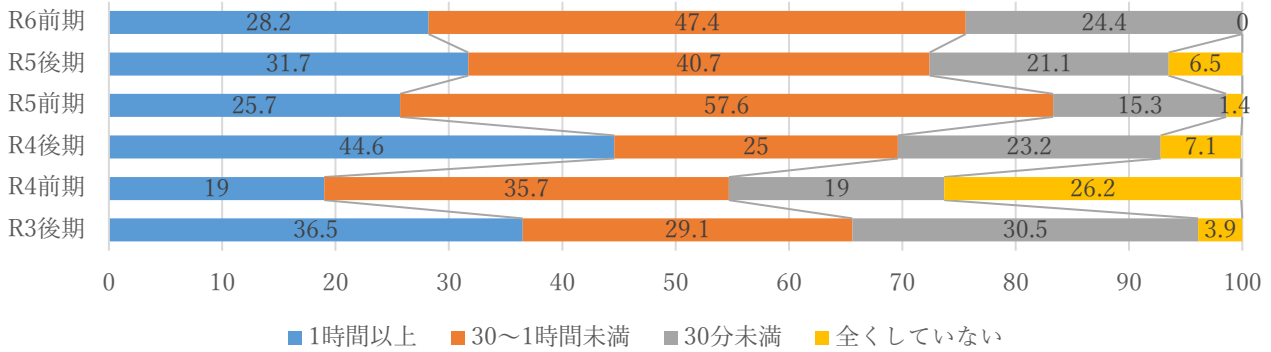
幼児教育保育科



音楽科

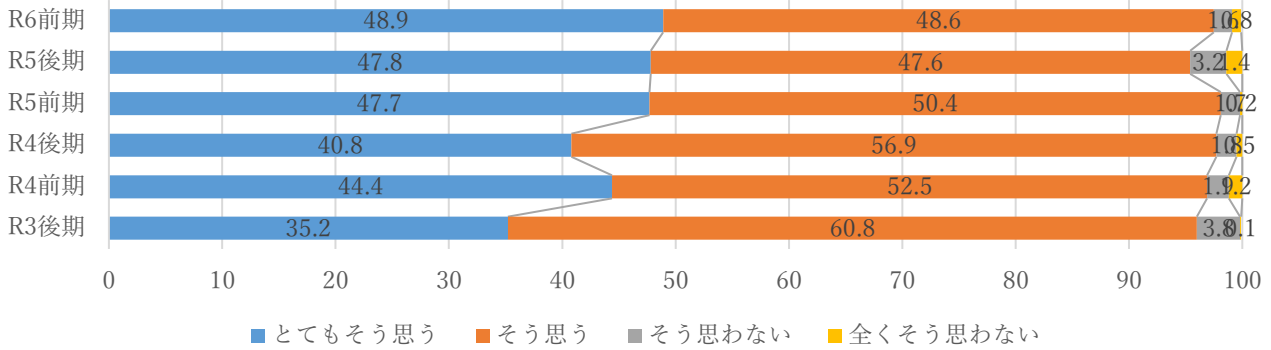


留学生1年

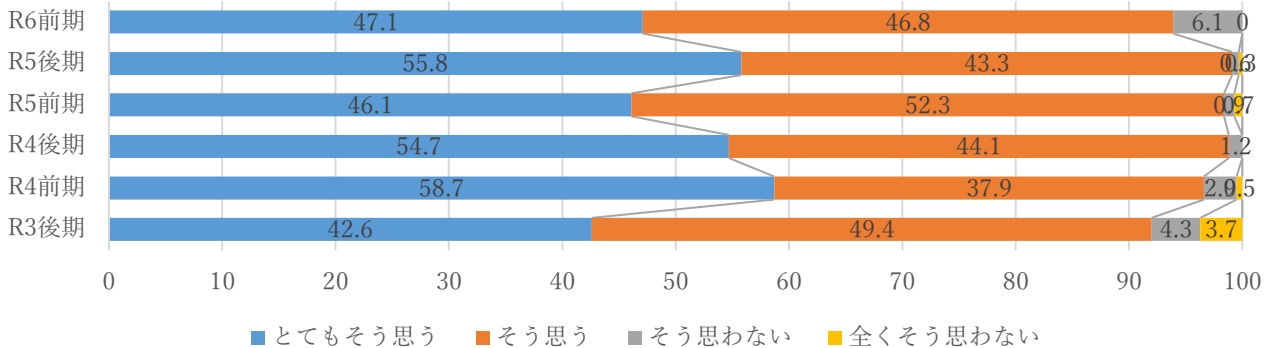


Q3 授業に意欲的に参加しましたか。

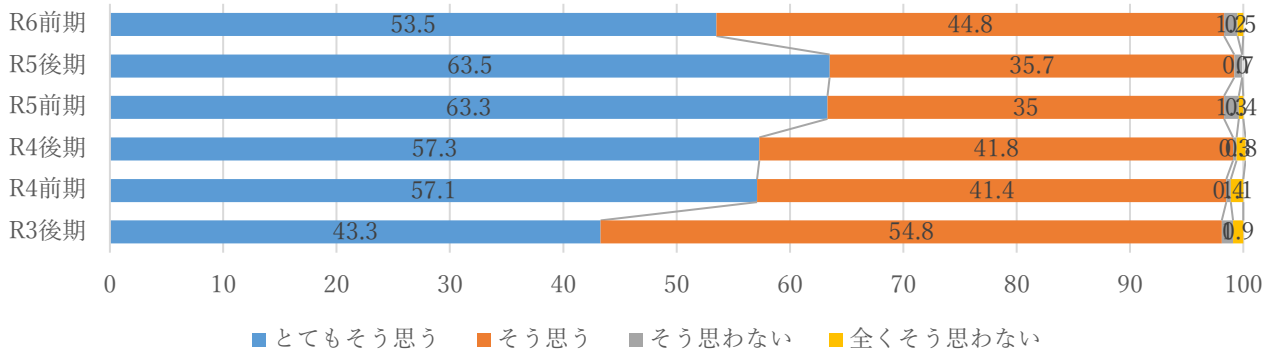
BC科



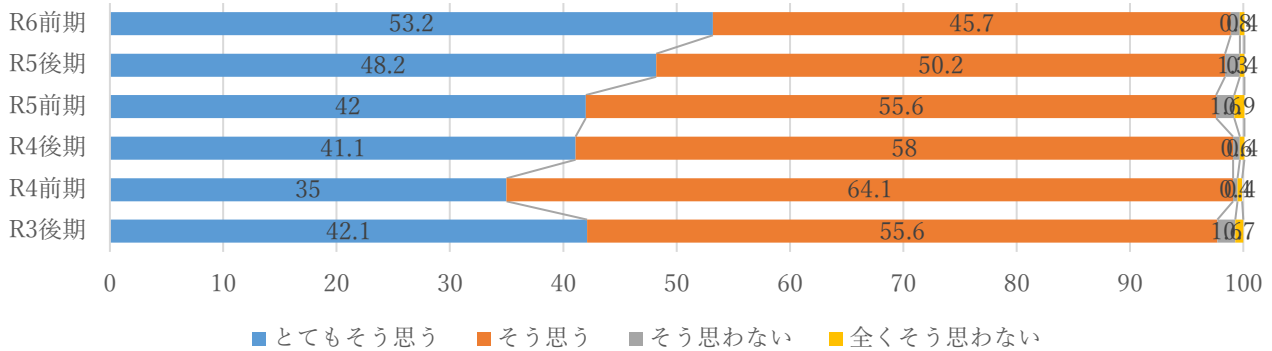
食物栄養専攻



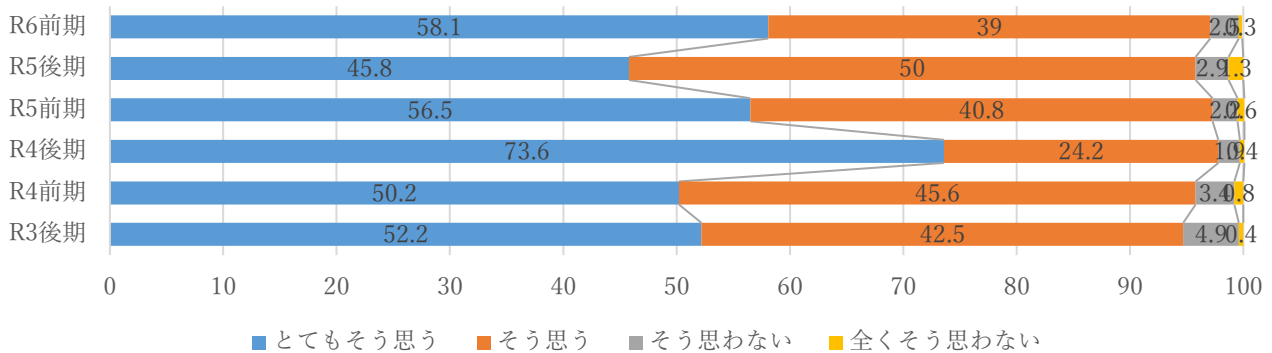
介護福祉専攻



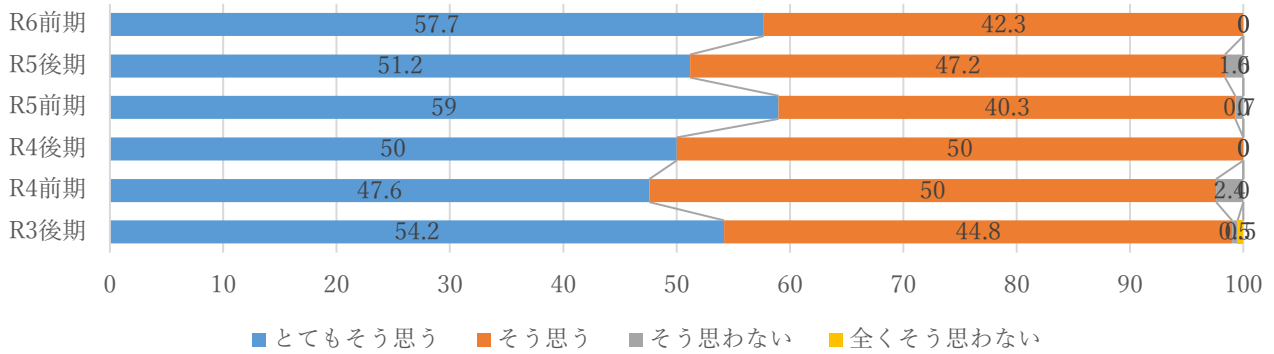
幼児教育保育科



音楽科

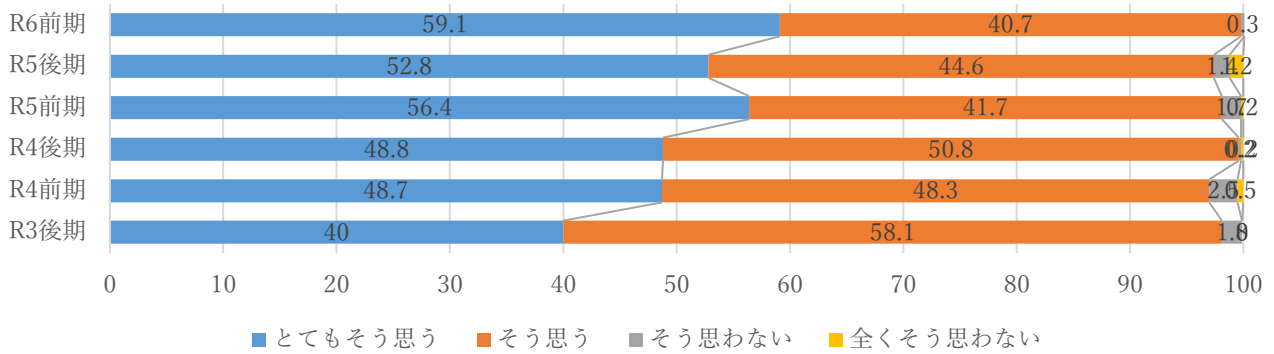


留学生1年

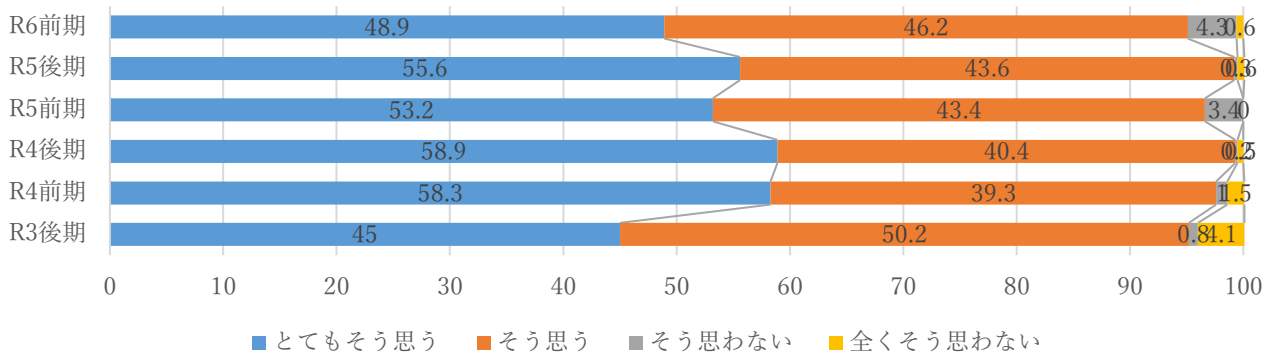


Q4 授業の目的やねらいに沿った授業が行われましたか。

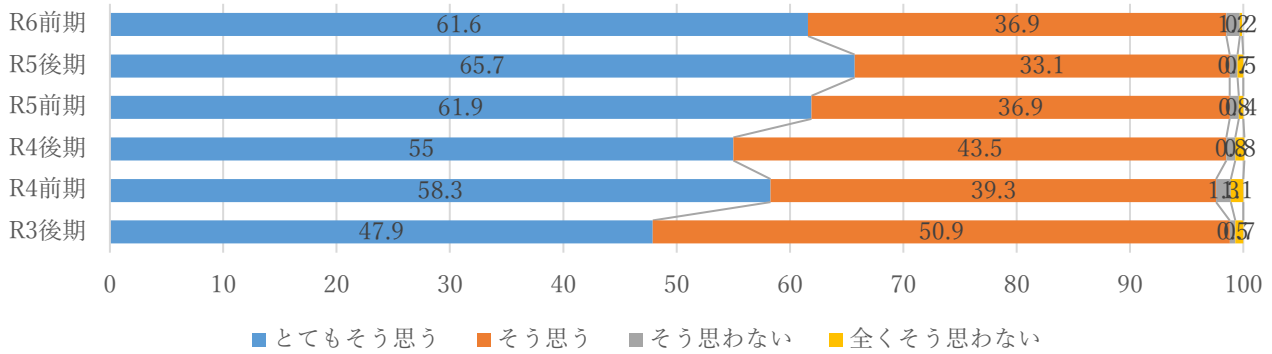
BC科



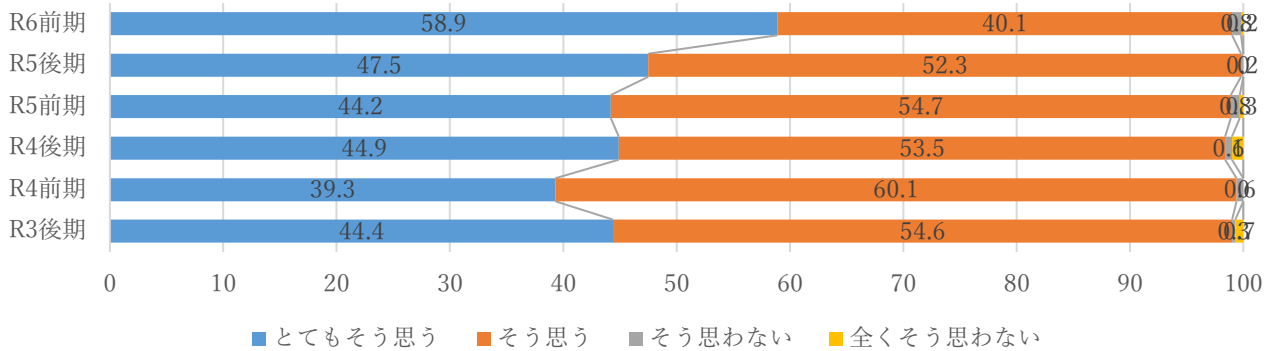
食物栄養専攻



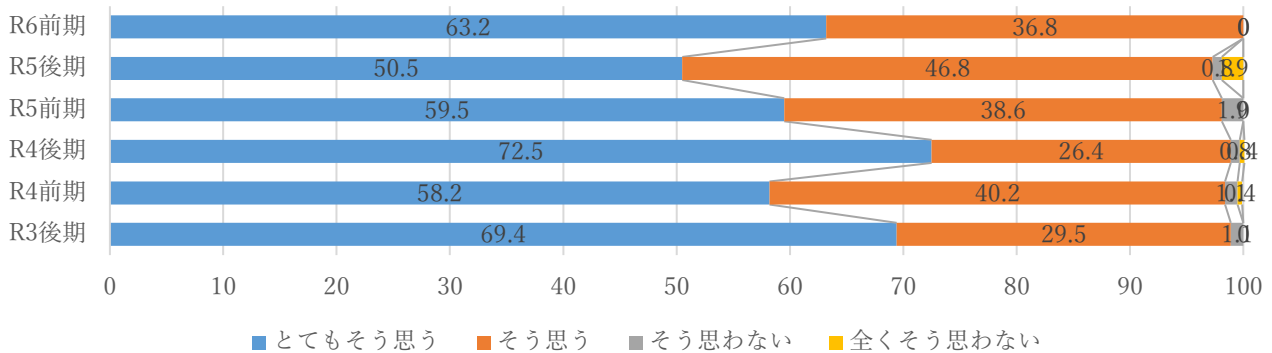
介護福祉専攻



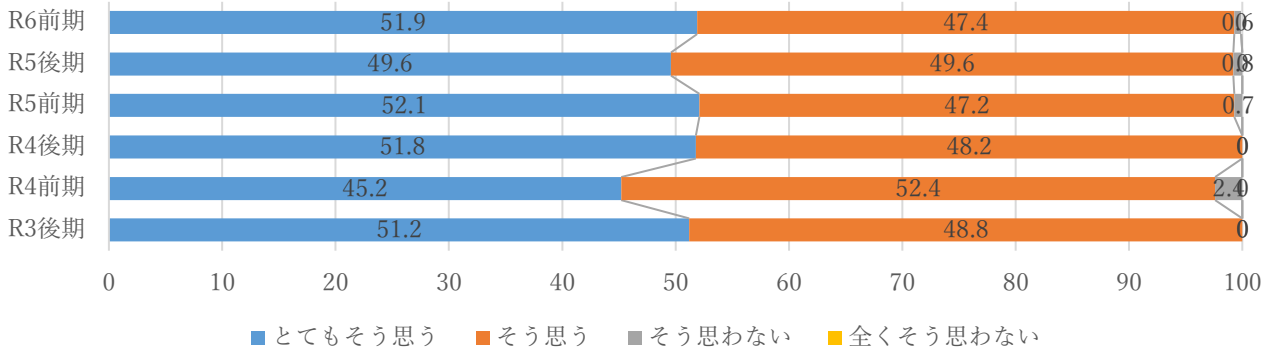
幼児教育保育科



音楽科

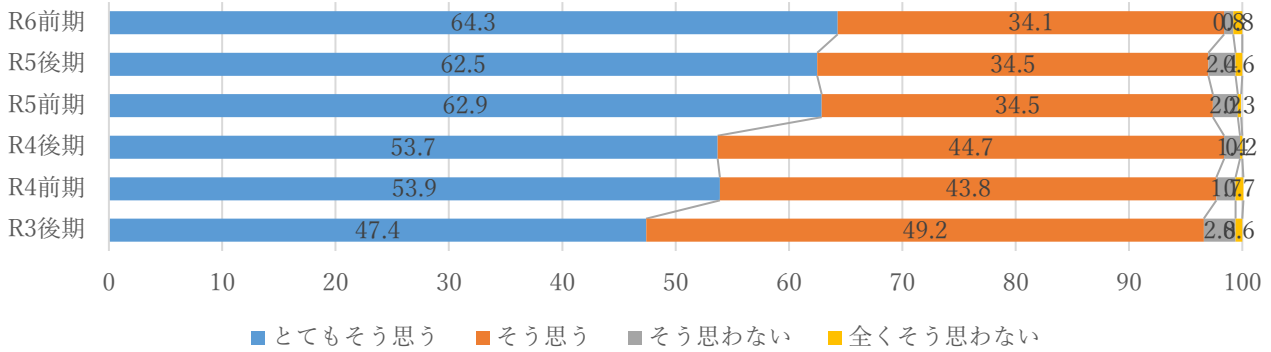


留学生1年

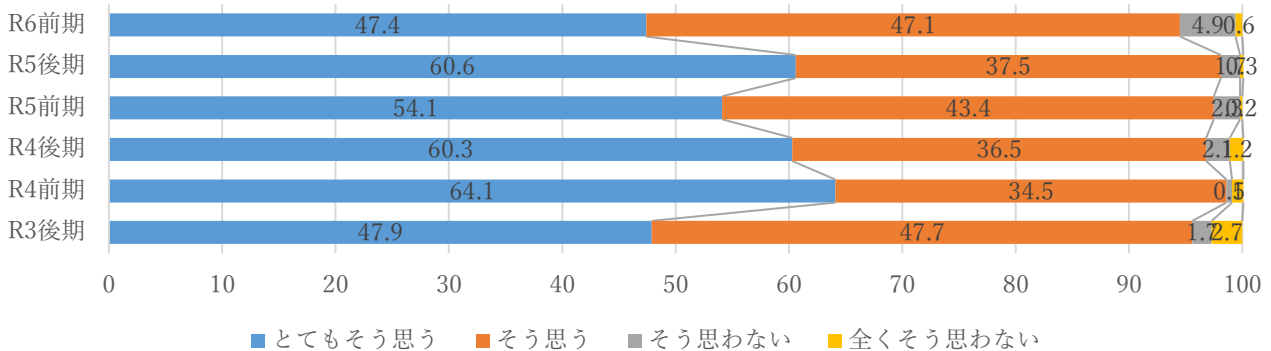


Q5 教員の声、言葉は聞き取りやすいですか。

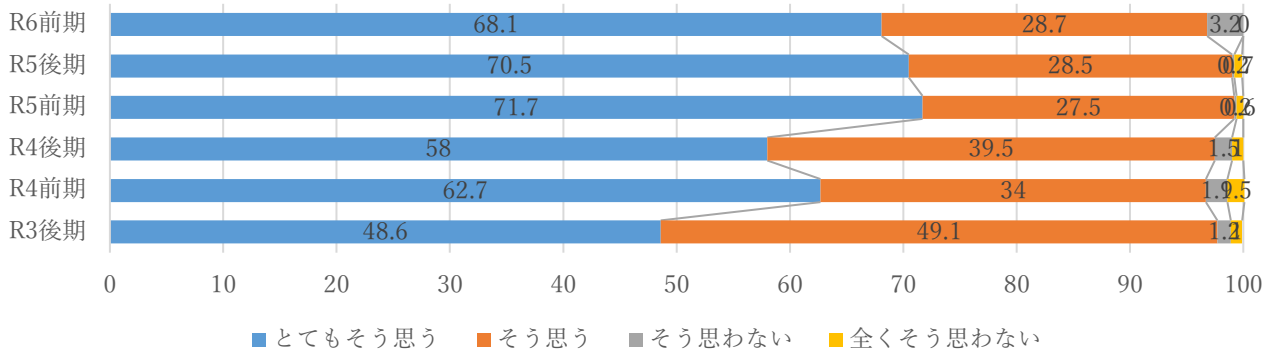
BC科



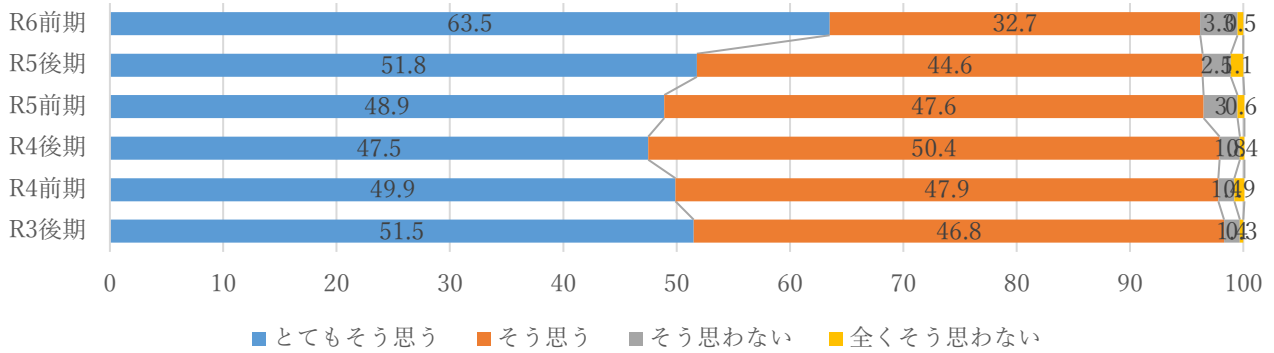
食物栄養専攻



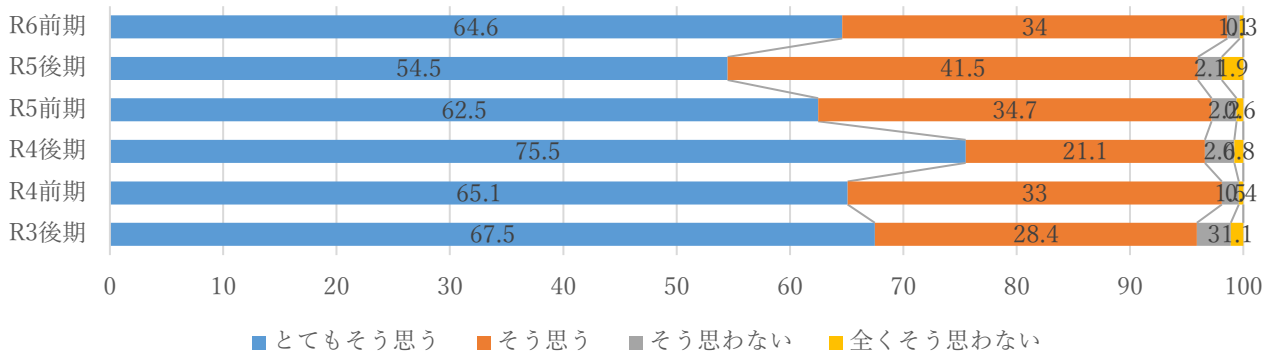
介護福祉専攻



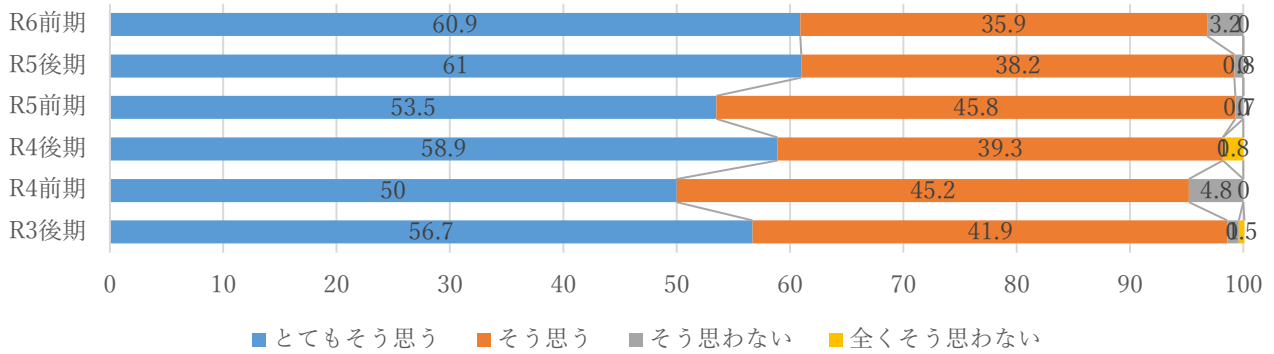
幼児教育保育科



音楽科

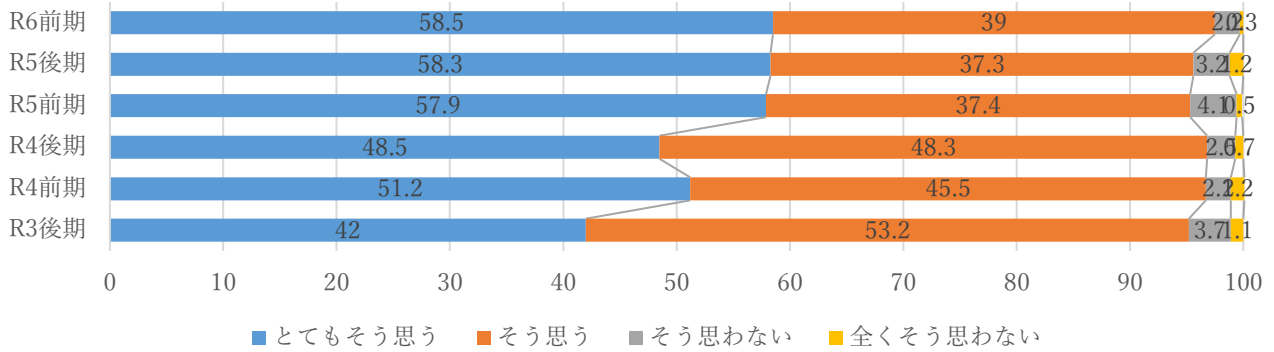


留学生1年

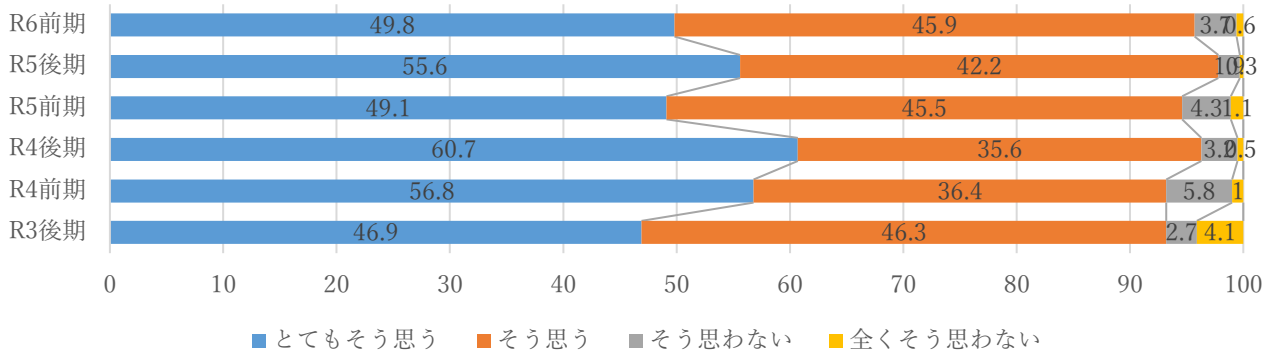


Q6 教員の板書やパワーポイント等は見やすいですか。

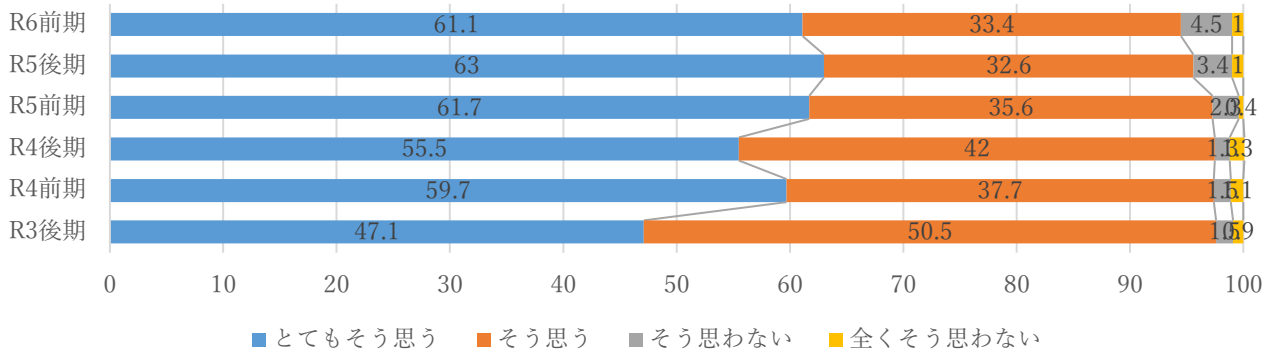
BC科



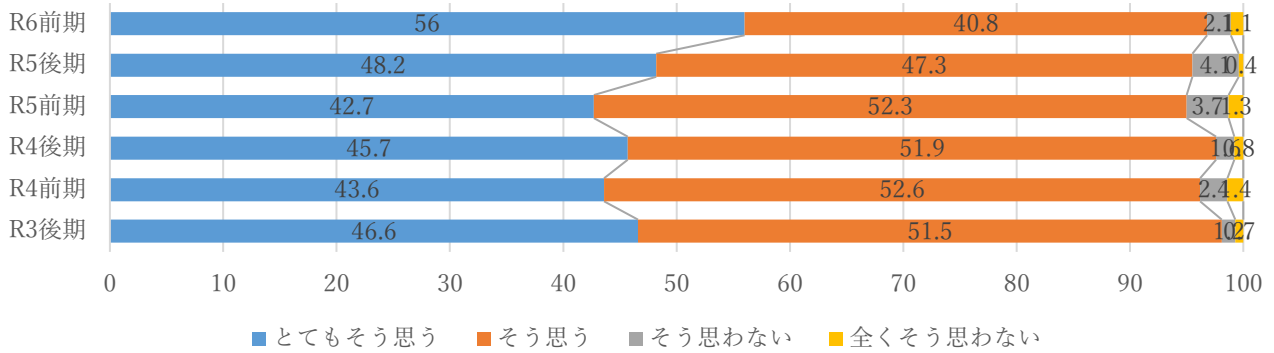
食物栄養専攻



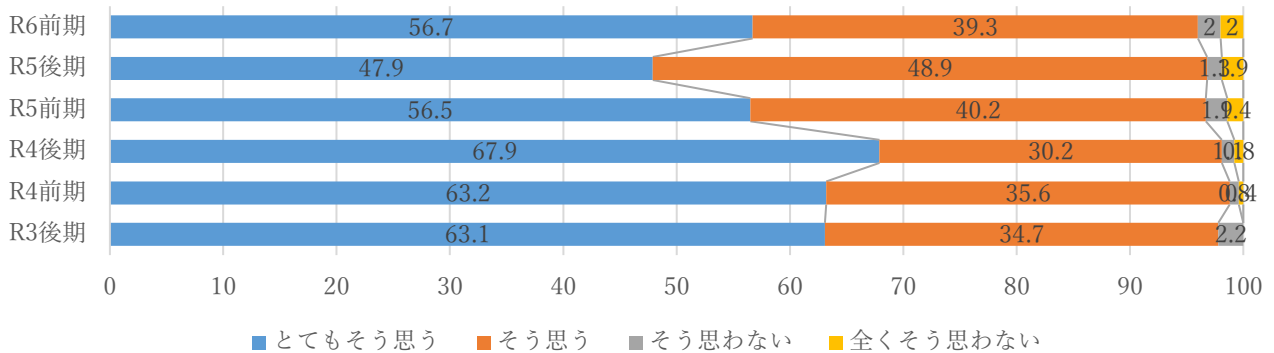
介護福祉専攻



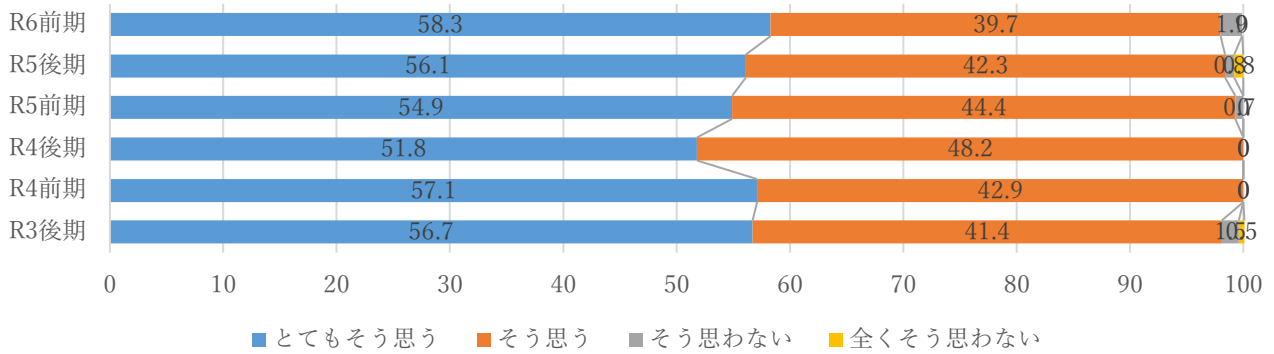
幼児教育保育科



音楽科

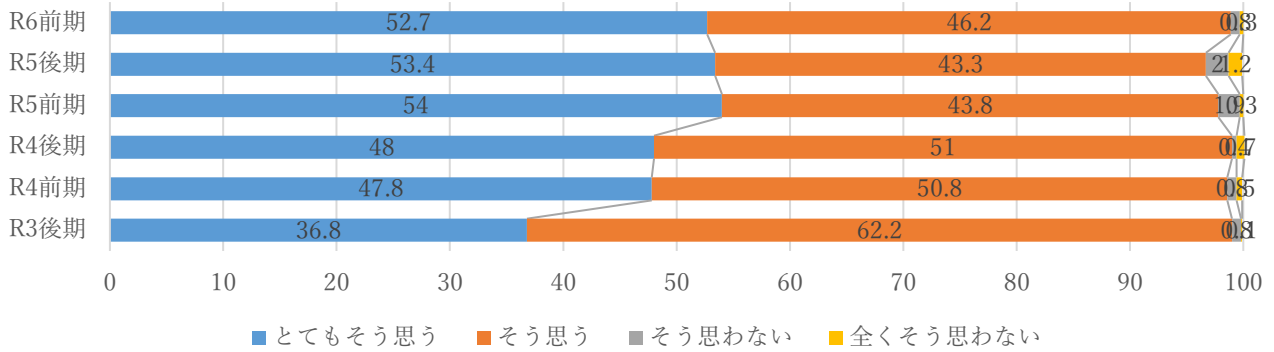


留学生1年

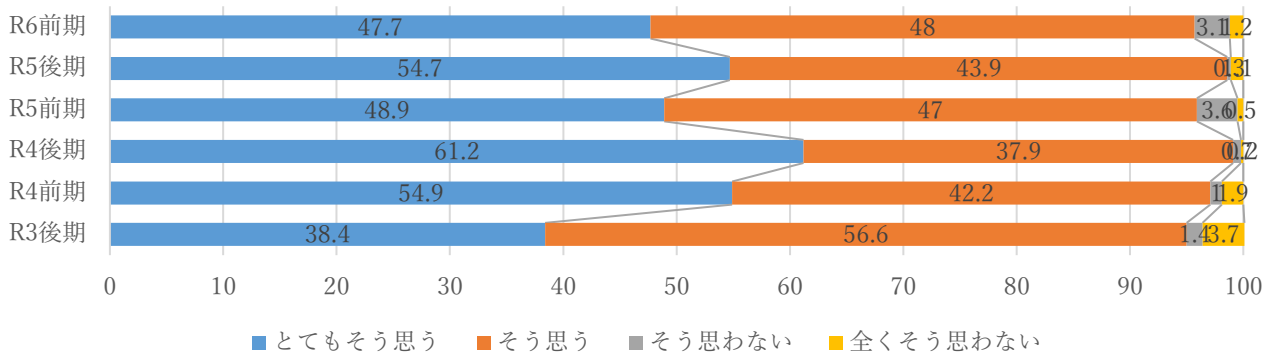


Q7 授業の運営はシラバスに沿って行われていますか。

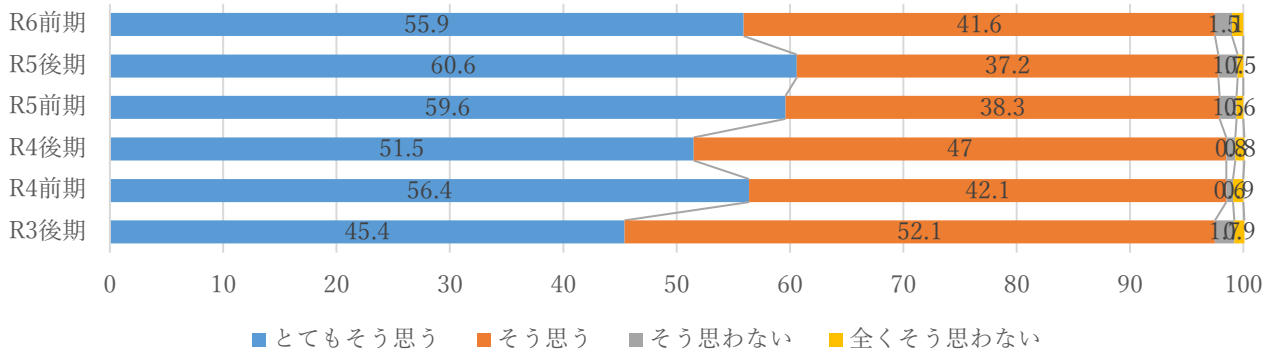
BC科



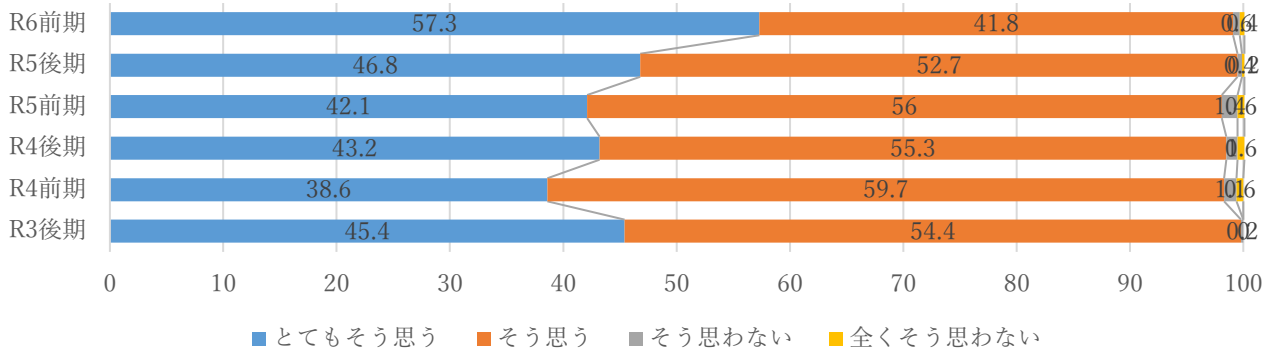
食物栄養専攻



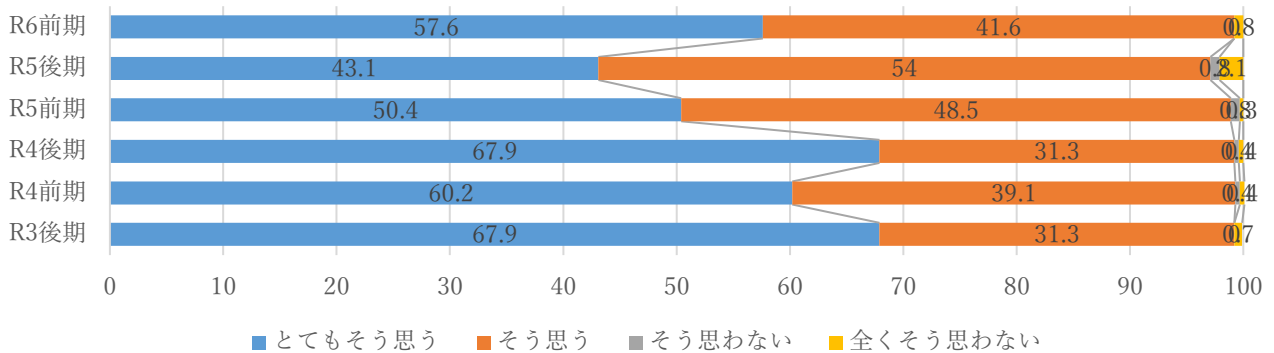
介護福祉専攻



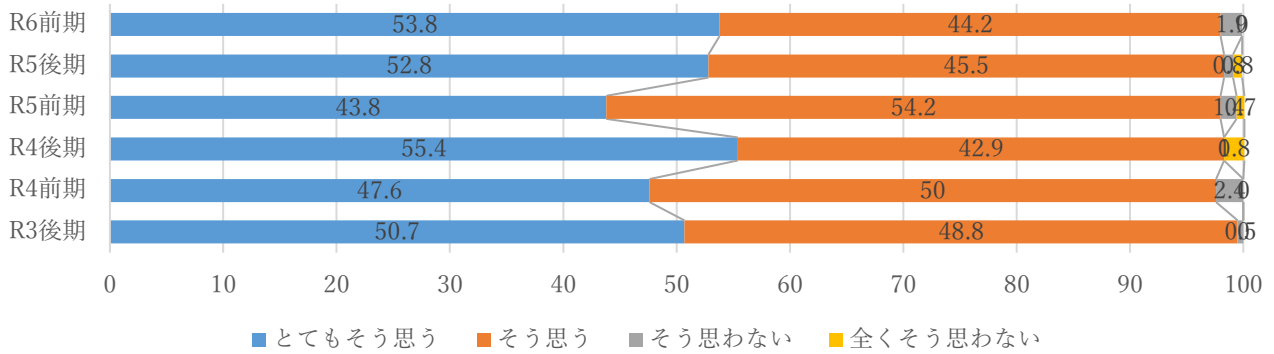
幼児教育保育科



音楽科

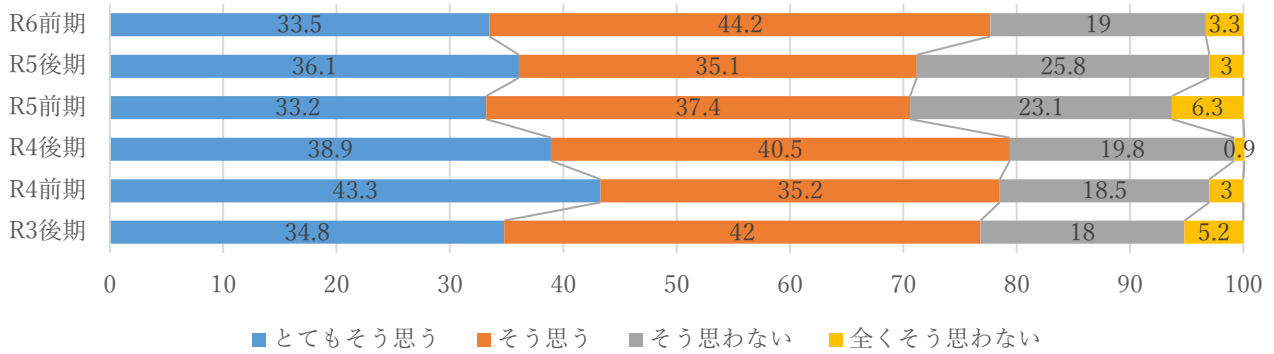


留学生1年

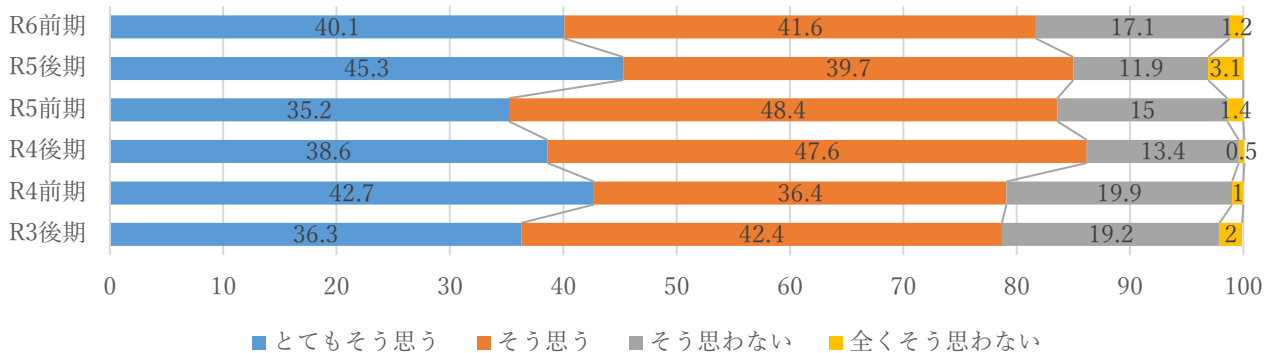


Q8 この授業は難しかったですか。

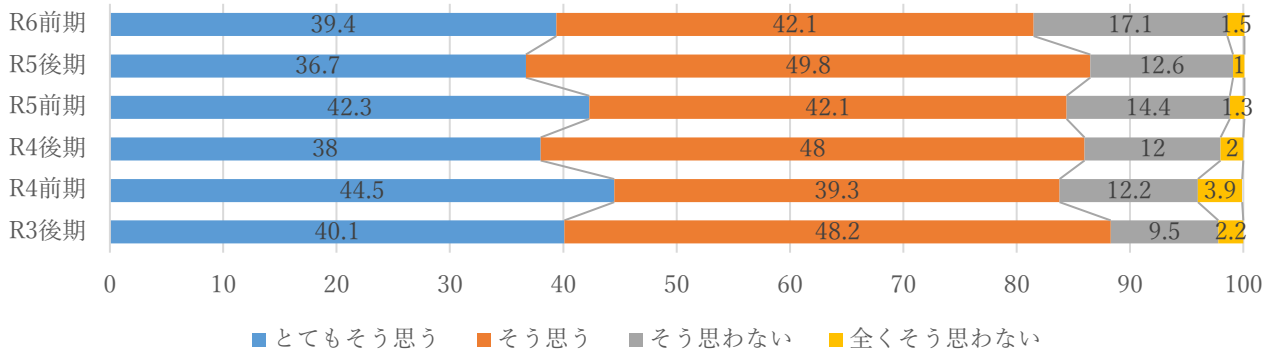
BC科



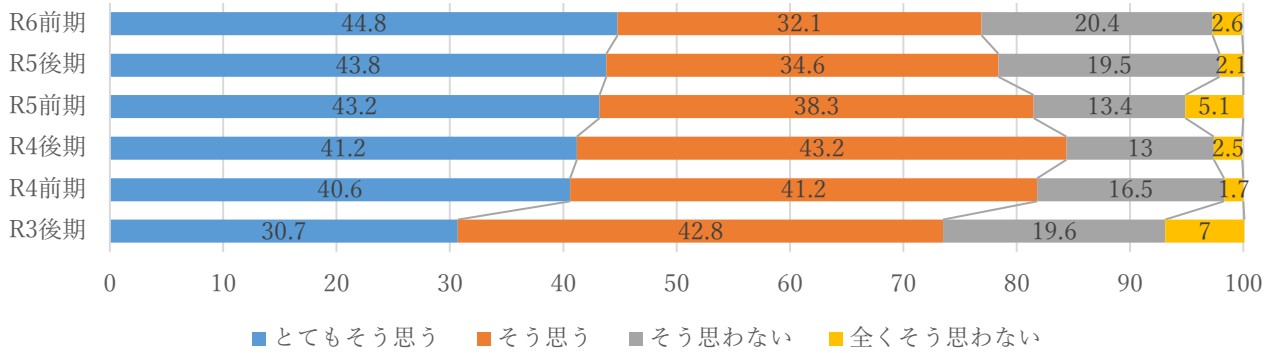
食物栄養専攻



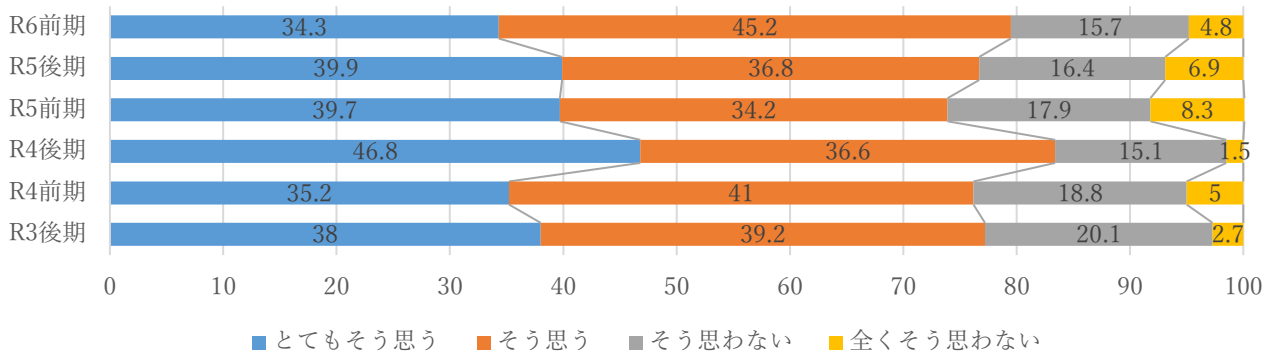
介護福祉専攻



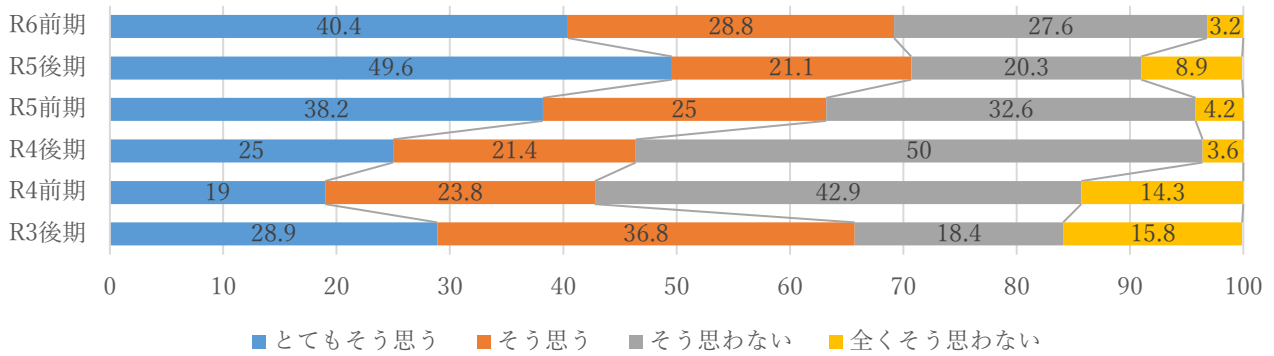
幼児教育保育科



音楽科

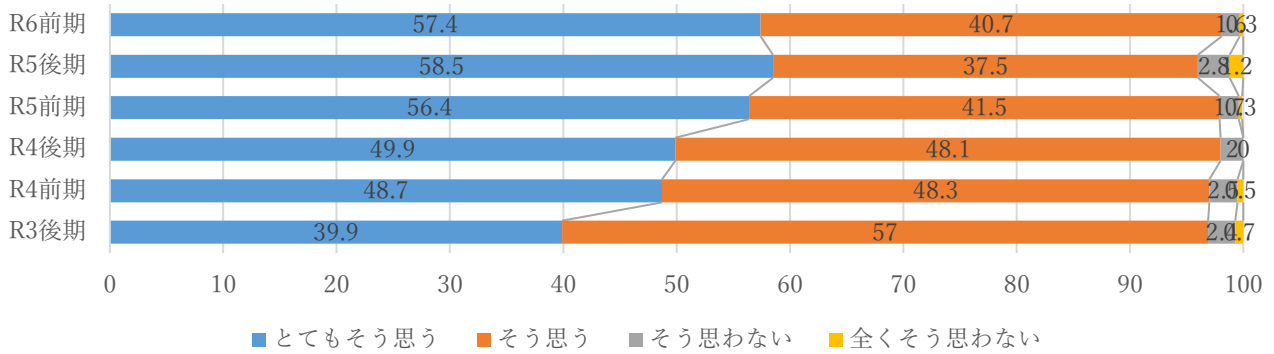


留学生1年

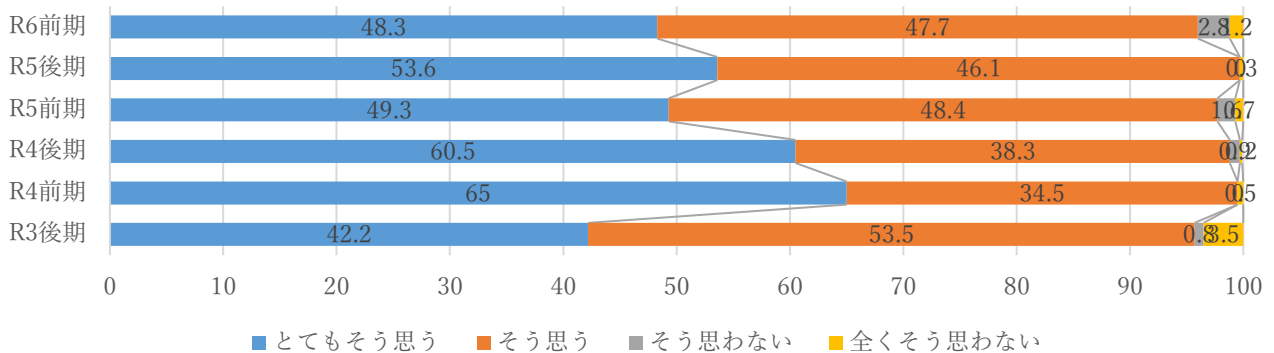


Q9 この授業は集中して受講できる環境（教室の広さ、設備、用具など）が保たれていますか。

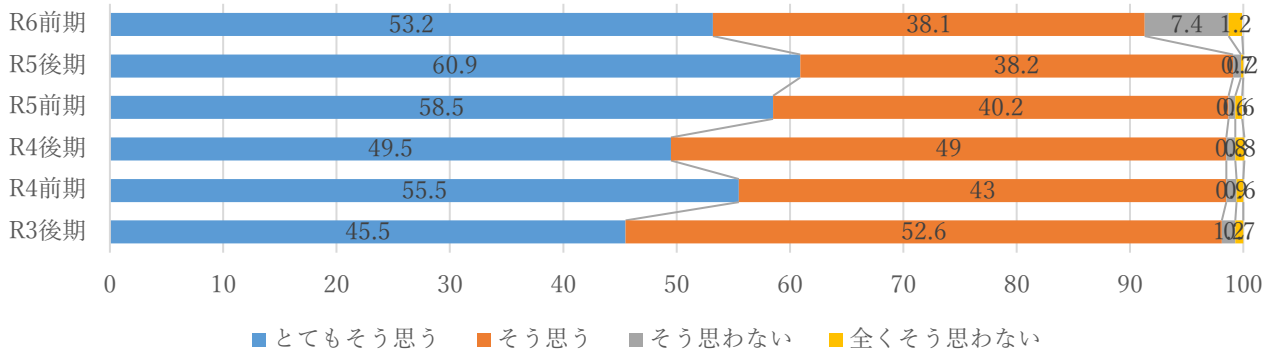
BC科



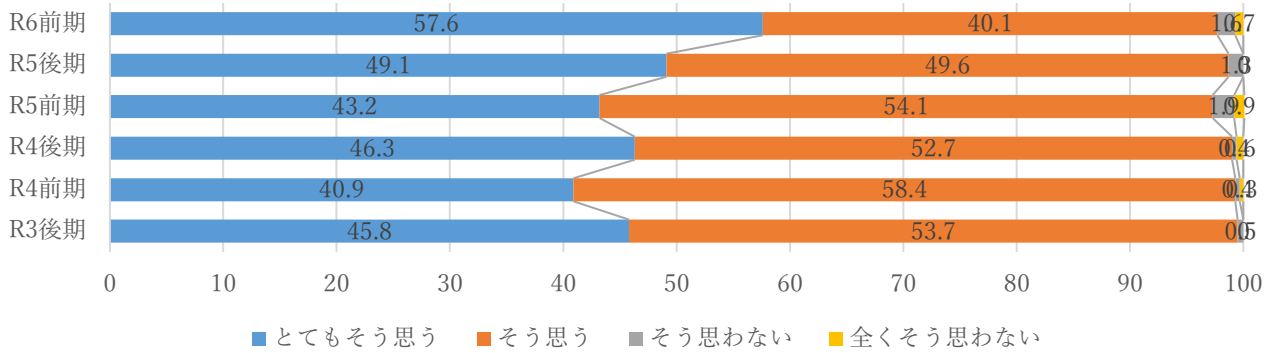
食物栄養専攻



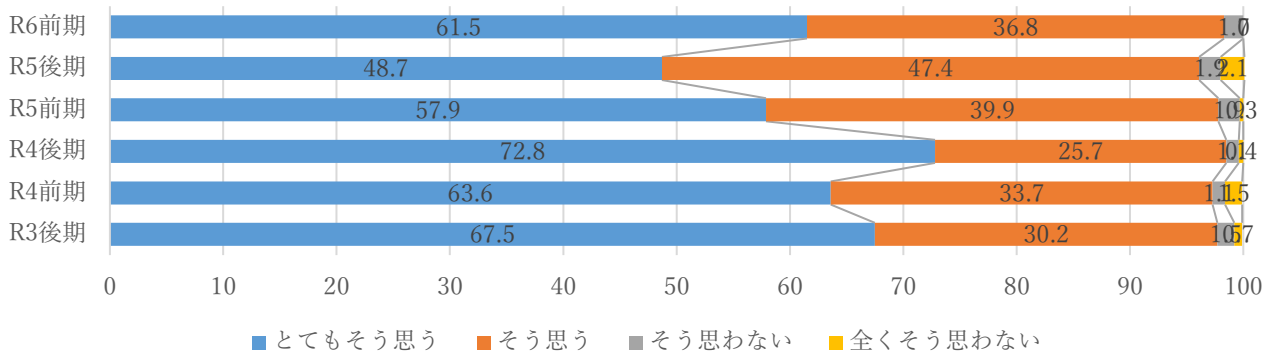
介護福祉専攻



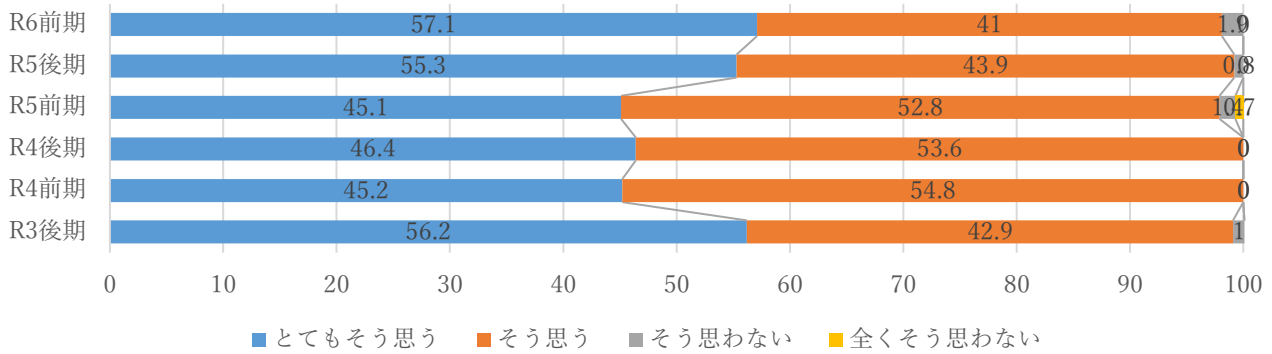
幼児教育保育科



音楽科

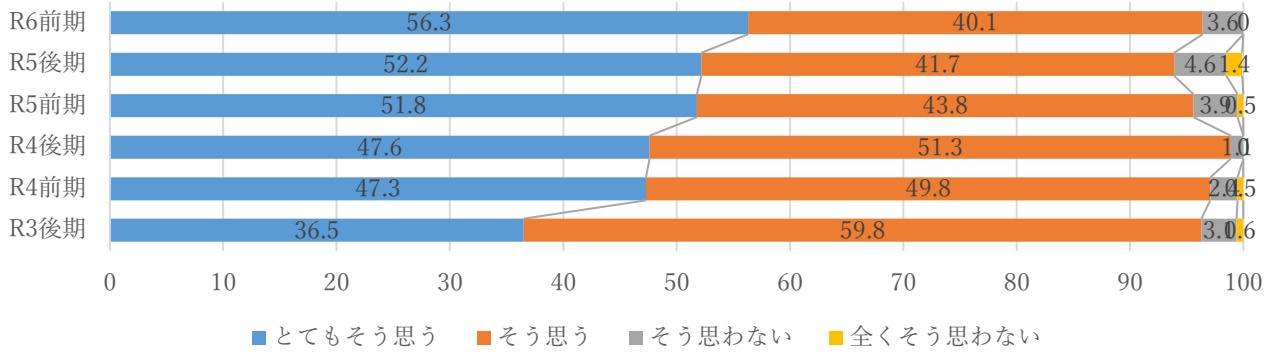


留学生1年

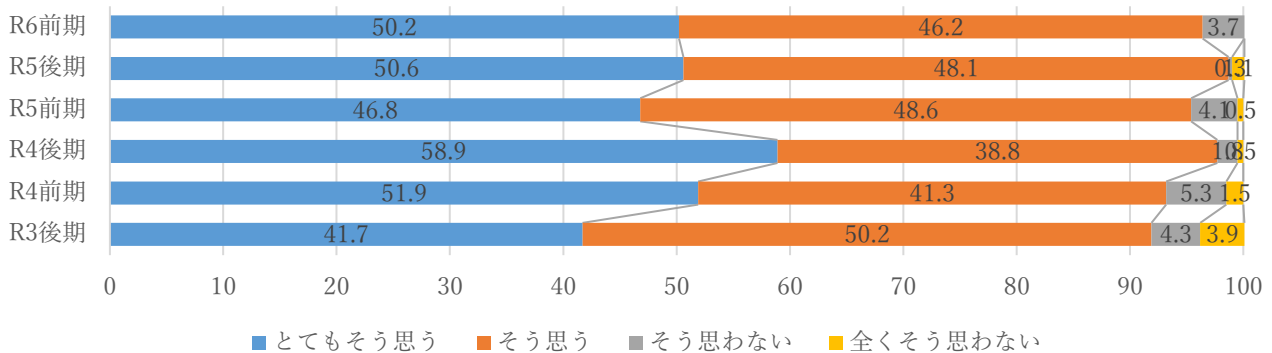


Q10 教員から受講者へのフィードバック(質問への対応、課題へのコメントなど)がなされていますか。

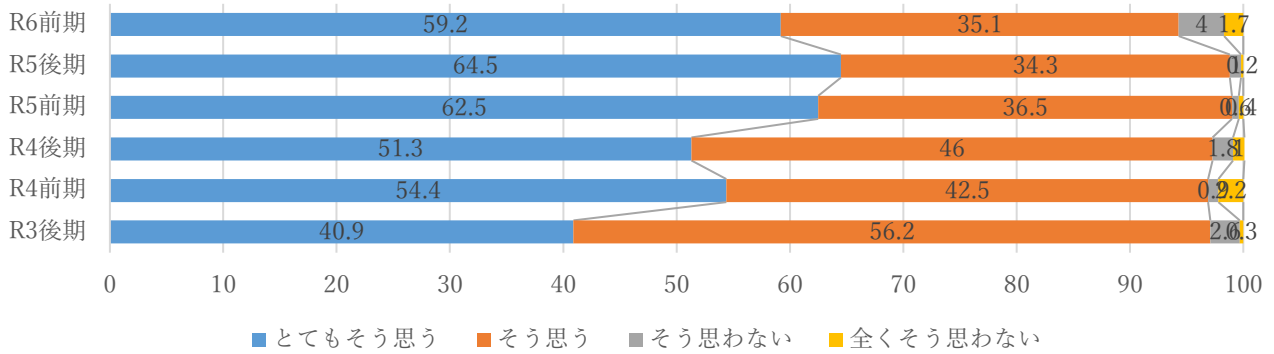
BC科



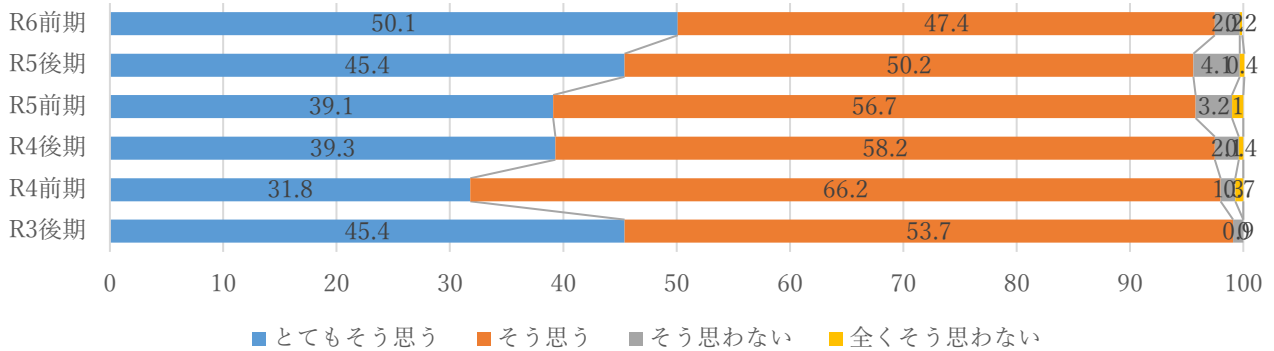
食物栄養専攻



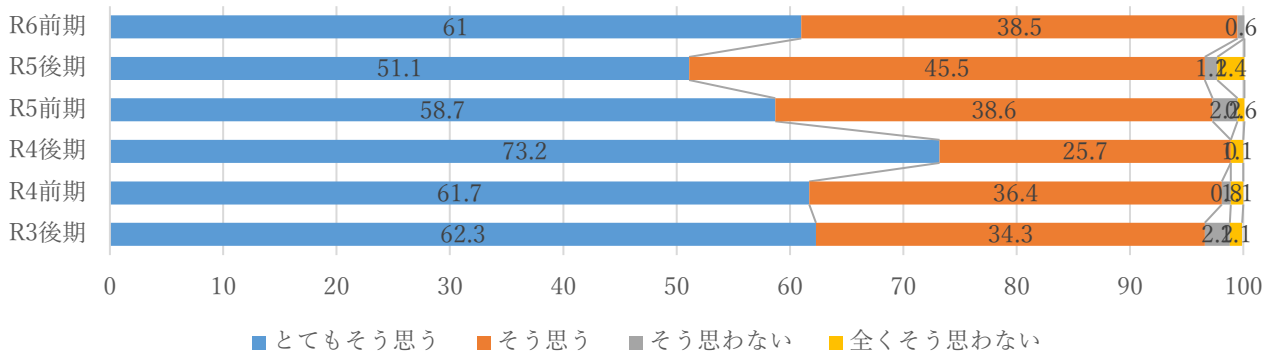
介護福祉専攻



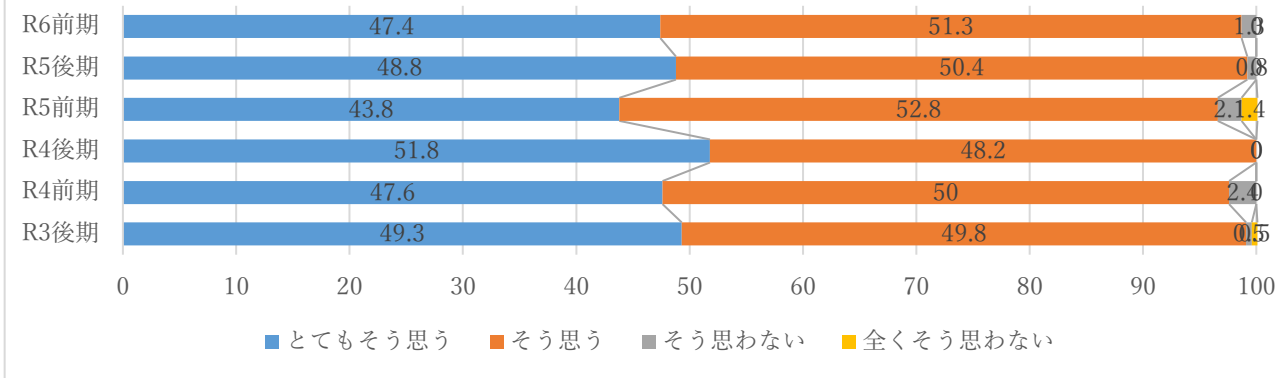
幼児教育保育科



音楽科

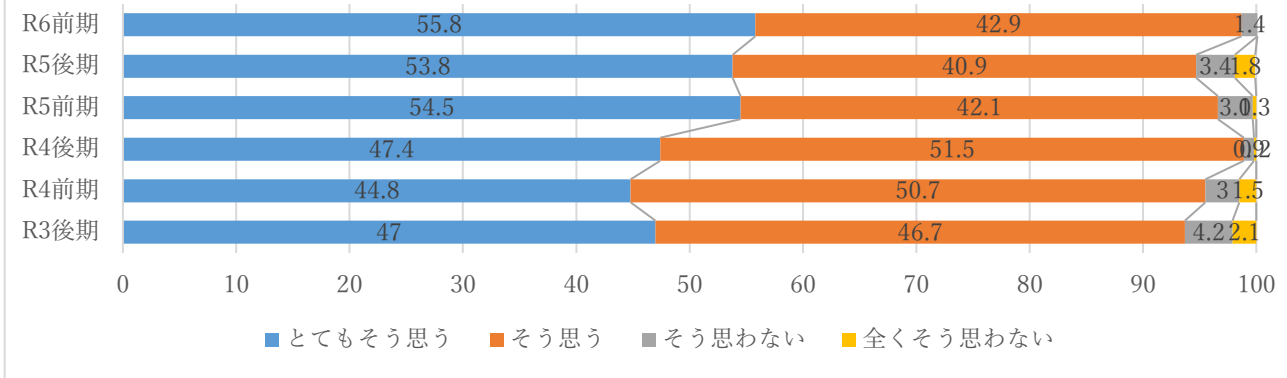


留学生1年

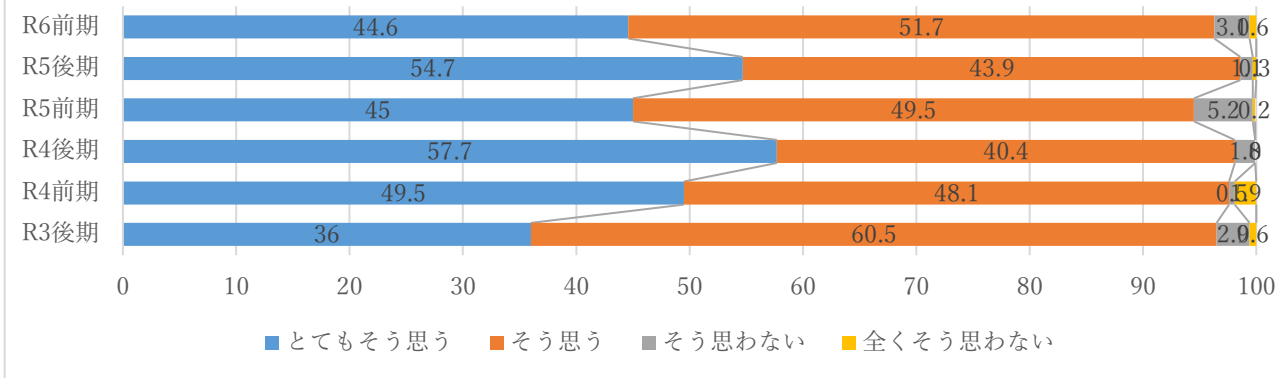


Q11 この授業について総合的に満足しましたか。

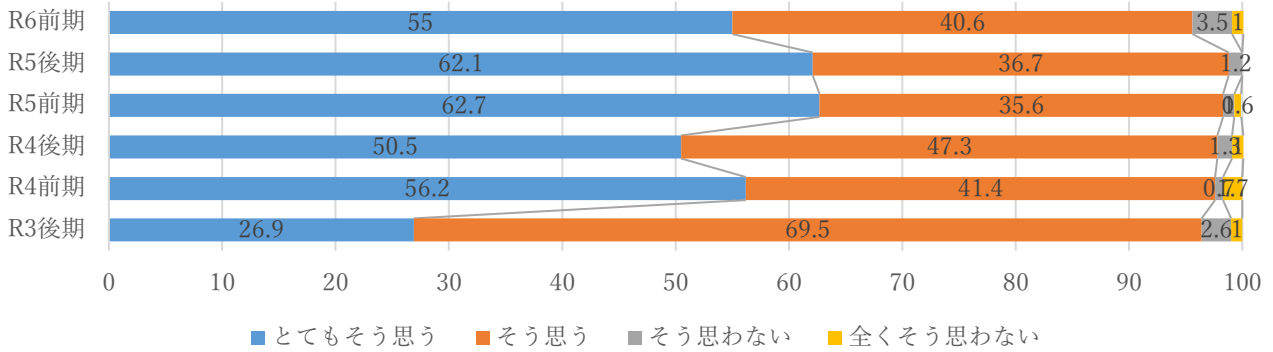
BC科



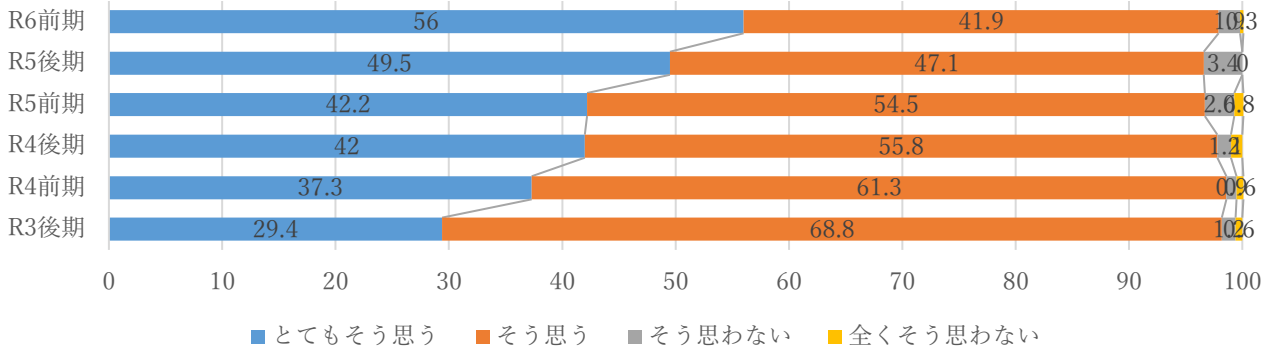
食物栄養専攻



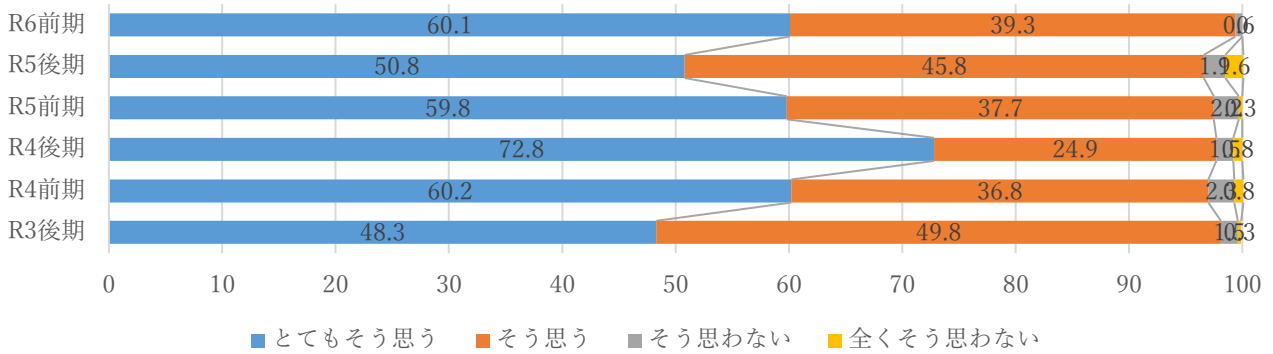
介護福祉専攻



幼児教育保育科



音楽科



留学生1年

