

報道関係者 各位

令和6年10月30日

四国大学／四国大学短期大学部

学長 松重 和美

外国人介護人材に対する教育・指導のための研修会の開催について

令和6年11月10日（日）四国大学短期大学部 人間健康科介護福祉専攻では、全学共通・地域教育センター（B館）において、外国人介護人材に対する教育・指導のための研修会を開催いたします。

- 日 時 令和6年11月10日（日） 12：30 受付開始 13：00 開会
研修会 13：15～15：00
- 会 場 四国大学 全学共通・地域教育センター（B館）2階201教室
- 講 師 中川健司氏（横浜国立大学国際戦略推進機構日本語教育部 教授）
- 演 題 「外国人介護人材への学習支援」
介護福祉士国家試験の日本語とそれを理解するために必要なこと
- 参加料 無料
- 申込方法 ○FAX もしくは E-mail
FAX 番号：088-665-8037 E-mail アドレス：kaigo@shikoku-u.ac.jp
所属施設（勤務先、学校等）、電話番号、住所、参加予定者名を記載
○申込フォーム
四国大学ホームページ トップ イベント&インフォメーションより

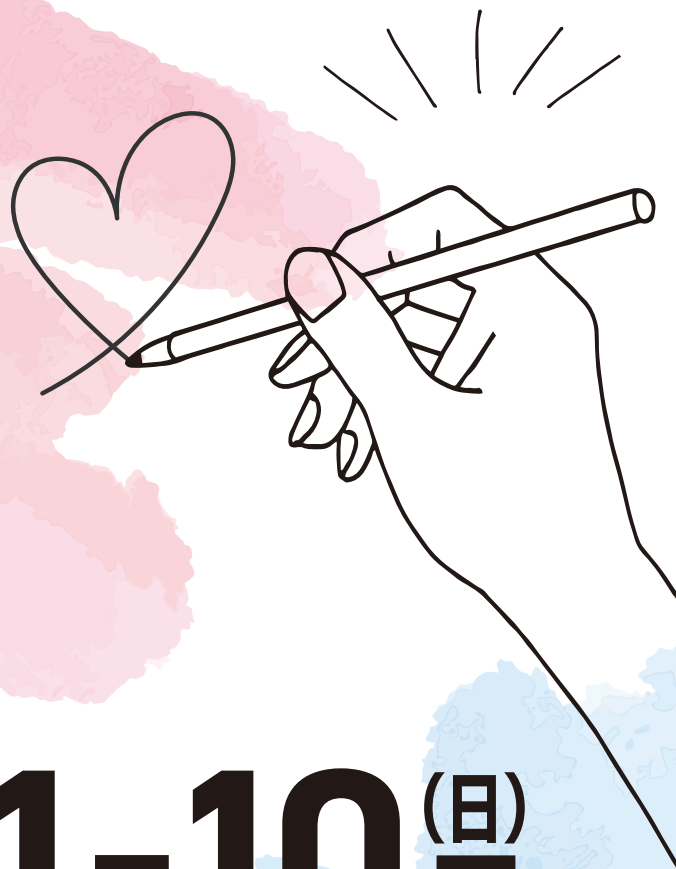
つきましては、ご多用中とは存じますが、取材等ご検討くださいますよう、お願い申し上げます。

<本件に関する問合せ先>

四国大学短期大学部人間健康科介護福祉専攻
担当 四辻 088-665-9351（平日9～17時）

外国人 介護人材 への 学習 支援

介護福祉士国家試験の日本語と
それを理解するために必要なこと



11月10日(日)

● 13:00 開会 ● 13:15-15:00 研修会

会場 四国大学
全学共通・地域教育センター
2階201教室

参加
対象者

福祉現場従事者
人材育成に
関わっている方など

入場無料
要予約

外国人介護人材受け入れの枠組みが広がり、多様化が進んでいます。介護人材の一定数が国家試験を受験すると考えられますが、本講演では、国家試験ではどのような日本語が使われているのか、また、それを学ぶためにどんな方法、教材があるのかについてお話しします。

講師

中川 健司氏 (横浜国立大学 国際戦略推進機構 日本語教育部)

マレーシア工科大学高専留学予備教育課程、常磐大学国際学部英米語学科を経て現職。研究分野は、専門日本語教育(介護の日本語・ビジネス日本語)

● 凡人社による書籍展示あり



申込締切・申込方法

2024年11月5日(火)

裏面の参加申込書に必要事項をご記入の上 FAXをお送りいただくか、右記QRコードの申込フォームよりお申込ください。



申込フォーム

申込・問合せ先

四国大学短期大学部人間健康科介護福祉専攻
〒771-1192 徳島市応神町古川戎子野123-1

Fax: 088-665-8037 Tel: 088-665-9351

E-mail: kaigo@shikoku-u.ac.jp

人が集まる「人」をつくる、大学。



SHIKOKU UNIVERSITY
四国大学

主催：四国大学短期大学部人間健康科介護福祉専攻



SHIKOKU UNIVERSITY
1925・2025 100th Anniversary

\\ Check! //

詳しくは裏面へ

■お申込みについて

下記参加申込書に必要事項をご記入の上 FAXをお送りいただくか、右記QRコードの申込フォームよりお申込ください。

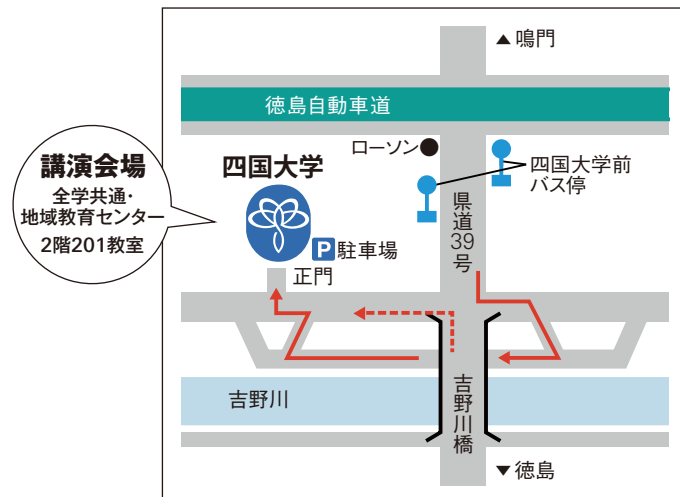


申込フォーム

■駐車場について

正門入って右側の東駐車場をご利用いただけます。台数に限りがあるので、可能な方には乗り合わせていただくか、公共交通機関をご利用ください。

■申込締切 / 2024年11月5日(火)



外国人介護人材に対する教育・指導のための研修会(11月10日) 参加申込書

申込日 年 月 日

[所属施設および事業所名、勤務先、学校名など]	[電話番号] *必須
[住所] *必須	
[メールアドレス]	

参加予定者 *必須	当専攻卒業生の方のみご記入ください
ふりがな	
お名前	年度 卒業生
ふりがな	
お名前	年度 卒業生
ふりがな	
お名前	年度 卒業生
ふりがな	
お名前	年度 卒業生
ふりがな	
お名前	年度 卒業生

*この申込書に記入された個人情報は、本講演会以外の目的に使用しません。

■お問い合わせ

四国大学短期大学部人間健康科介護福祉専攻 徳島市応神町古川字戎子野123-1

Tel:088-665-9351(直通) Fax:088-665-8037(代表)

E-mail:kaigo@shikoku-u.ac.jp [事務担当/四辻(よつじ)]