

四国大学 オープンカレッジ

平成29年度前期プログラム

公開講座受講のご案内



四国大学生涯学習センター

目 次

前期プログラム一覧	1～2
各講座内容	3～42
特別講座	41～42
開放授業	44～48
公開講座の留意事項（休講等）	49
オープンカレッジ会員制度・応募方法について	52

講座風景



「古建築を訪ねて」研修旅行（西明寺）



「小学生のための楽しい金管楽器レッスン」講座風景

前期プログラム一覧

講座番号	分野	講座の名称	場所・頁
A1701	歴史・文化	奈良を旅する（講演と旅） ～邪馬台国の古里を訪ねて～（全5回）	古川 3
A1702	歴史・文化	シルバー講座「枕草子の世界（講演と旅）」 ～清少納言と定子の後宮～（全7回）	プラザ 4
A1703	歴史・文化	シルバー講座「万葉集の世界」 ～万葉集 挽歌を読む～（全7回）	プラザ 5
A1704	歴史・文化	古建築を訪ねて（講演と旅） ～街道を旅する 東日本編～（全10回）	プラザ 6
A1705	歴史・文化	面白い仏像の話 （全5回）	プラザ 7
A1706	歴史・文化	空海と秘密経典・理趣経 （全7回）	プラザ 8
A1707	歴史・文化	手紙で読み解く戦国武将学 ～徳川家康の手紙を読む I～（全10回）	プラザ 9
A1708	歴史・文化	中国漢詩紀行 ～政治と戦乱～（全6回）	プラザ 10
A1709	歴史・文化	芭蕉の考えていたこと ～『去来抄』『三冊子』を読んで～（全5回）	プラザ 11
A1710	歴史・文化	ブラジル日本人移民の歴史 （全6回）	古川 12
B1701	芸 術	書に遊ぶ （全10回）	古川 13
B1702	芸 術	小筆で書こう ～漢字かな交じり文を書く～（全10回）	古川 14
B1703	芸 術	漢字のことにばに親しみ、書に表現する ～『論語』を題材に～（初心者向け）（全10回）	古川 15
B1704	芸 術	漢字の臨書学習 ～基本を重視して～（全10回）	古川 16
B1705	芸 術	かな書道の学習 ～古筆に学ぶ～（全8回）	古川 17
B1706	芸 術	美しいペン字を書くために （全8回）	古川 18
B1707	芸 術	「南京たますだれ」初級（おとぎ話完結編）実技講座 （全8回）	古川 19
B1708	芸 術	大人のための小説実作入門講座 （全5回）	プラザ 20
B1709	芸 術	あの曲をもう一度 （全10回）	古川 21

講座番号	分野	講座の名称	場所・頁
B1710	芸術	楽しく歌いましょう！ ～童謡・愛唱歌を～ (全10回)	古川 22
B1711	芸術	小学生のための楽しい金管楽器レッスン (全6回)	古川 23
B1712	芸術	三味線講座 (全20回)	プラザ 24
B1713	芸術	藍染め講座 ～ろうけつ染め～ (全3回)	古川 25
B1714	芸術	3D入門 ～3Dスキャン・3Dプリンタ・3Dソフト実践～(全1回)	古川 26
B1715	芸術	図工!! 夏休みの課題をやっつけるぞ!! (全1回)	古川 27
B1716	芸術	木のおもちゃを作ろう (全3回)	古川 28
C1701	健康	初心者の太極拳 (全10回)	古川 29
C1702	健康	健康法としての太極拳 (全7回)	古川 30
C1703	健康	暮らしに役立つ心理学講座 ～コミュニケーション力を高めよう～ (全5回)	古川 31
C1704	健康	心の病気を知る (全5回)	プラザ 32
C1705	健康	こころの病をもつ人と共に (全3回)	プラザ 33
D1701	看護・介護	楽しい家族, 明るい老後 ～在宅医療を知ろう～ (全3回)	プラザ 34
D1702	看護・介護	シルバー講座 「65歳からの心豊かな生き方を求めて」 (全4回)	古川 35
E1701	語学	楽しい英会話(初級) (全10回)	プラザ 36
E1702	語学	英語講読 『A Christmas Carol』 (全8回)	プラザ 37
F1701	食物・栄養	パン講座Ⅰ ～ツOPPフ&リュスティック～(全1回)	古川 38
F1702	食物・栄養	パン講座Ⅱ ～パン・オ・ノア&メロンパン～(全1回)	古川 38
F1703	食物・栄養	パン講座Ⅲ ～玄米ブレッド&キャラクターちぎりパン～(全1回)	古川 39
F1704	食物・栄養	手作り加工食品 ～ジャム&マーマレード～ (全1回)	古川 40

全講座徳島県立総合大学校「まなびーあ徳島」連携講座です。

奈良を旅する（講演と旅）

～邪馬台国の古里を訪ねて～（全5回）

講師	田中省造, 桑原 恵, 友重幸四郎, 藤川智之, 森兼三郎
時間	13:30～15:00
受講定員	50人
対象者	一般社会人の方・高校生
会場	古川キャンパス 文学館1F (F101教室)
受講料	4,000円[会員3,600円, 高校生2,000円](資料代含む)
備考	研修旅行希望者は別途旅行代金(15,000円程度)が必要です。
申込期限	4月28日(金)まで

スケジュール

①	5月13日(土)	邪馬台国の歴史 (田中省造)
②	5月20日(土)	江戸時代の人々が描く古代 (桑原 恵)
③	5月27日(土)	近代文学と奈良 (友重幸四郎)
④	6月3日(土)	埴輪にみる古代の習俗 (藤川智之)
⑤	6月10日(土)	桜井市の古建築 (森兼三郎)
⑥	6月17日(土)	奈良市方面研修旅行 (希望者)

《講座内容》

桜井市の纏向・三輪を中心とした邪馬台国の古里を訪ねる旅です。箸墓古墳など当地方の遺跡・古社寺・古墳などを訪ね、卑弥呼の時代に思いをはせましょう。

《コラム》

ぬばたまの 夜さり来れば 卷向(まきむく)の
川音高しも あらしかも早(と)き

柿本人麻呂歌集の歌です。人麻呂作とも考えられている。邪馬台国の故地卷向は万葉人にとっても親しみの深い土地柄だった。高まる川音に不安な気持ちが一層強くなるようだ。

《連絡事項》

●建物内には西北入口からお入りください。

講座番号
A1702

シルバー講座 「枕草子の世界(講演と旅)」 ～清少納言と定子の後宮～ (全7回)

講師 田中省造 (文学部 日本文学科)
時間 13:30～15:00
受講定員 40人
対象者 一般社会人の方
会場 四国大学交流プラザ (4F)
受講料 5,600円 [会員5,040円] (資料代含む)
備考 研修旅行希望者は別途旅行代金(15,000円程度)が必要です。
申込期限 6月19日(月)まで

スケジュール

①	6月26日(月)	はじめに	
②	7月3日(月)	よき家の中門あけて	などの段
③	7月10日(月)	里は	などの段
④	7月24日(月)	しのびたる所にありては	などの段
⑤	7月31日(月)	うちの局	
⑥	8月28日(月)	職の御曹司におはしますころ	
⑦	9月4日(月)	まとめ	
⑧	9月9日(土) (予定)	京都方面研修旅行(希望者)	

《講座内容》

清少納言が中宮藤原定子の後宮で、一条天皇や上級貴族などと華やかな社交生活をくりひろげる姿を見ていきます。
(枕草子に限らず歴史文学一般の話に及ぶことがあります。)

《連絡事項》

※研修旅行の日程は、変更することがあります。

交流プラザに駐車場はありません。ただし自転車置場は裏にありますのでご利用ください。p50参照

講座番号
A1703

シルバー講座 「万葉集の世界」

～万葉集 挽歌を読む～

(全7回)

講師 田中省造（文学部 日本文学科）
時間 13：30～15：00
受講定員 40人
対象者 一般社会人の方
会場 四国大学交流プラザ（4F）
受講料 5,600円 [会員5,040円]（資料代含む）
申込期限 4月25日（火）まで

スケジュール

①	5月9日（火）	はじめに
②	5月16日（火）	有間皇子の岩代の歌
③	5月23日（火）	倭大后天智天皇に奉る歌
④	5月30日（火）	額田王の挽歌
⑤	6月6日（火）	高市皇子の挽歌
⑥	6月13日（火）	持統天皇の夫天武天皇への歌
⑦	6月20日（火）	大伯皇女の弟大津皇子への歌

《講座内容》

挽歌を中心に、万葉集巻二を読んでいきます。恋人、夫、妻、弟など親しい人を亡くした遺族の悲しみが千数百年の時を隔てて胸に迫ってきます。

《連絡事項》

交流プラザに駐車場はありません。ただし自転車置場は裏にありますのでご利用ください。p50参照

古建築を訪ねて(講演と旅)

～街道を旅する 東日本編～ (全10回)

- 講師 森兼三郎(古建築等建造物調査研究会代表)
時間 13:30～15:00
受講定員 25人
対象者 一般社会人の方
会場 四国大学交流プラザ(4F)
受講料 8,000円[会員7,200円](資料代含む)
備考 研修旅行希望者は別途旅行代金(15,000円程度)が必要です。
申込期限 5月17日(水)まで

スケジュール

①	5月24日(水)	用語等街道全般
②	5月31日(水)	奥州街道を歩く 一宇都宮宿～主に下野国(栃木県界限)一
③	6月21日(水)	奥州街道を歩く 一～貝田宿 陸奥, 陸前, 陸中(岩手, 青森)一
④	6月28日(水)	奥の細道を歩く 一芭蕉が歩いた道/草加～黒羽一
⑤	7月12日(水)	奥の細道を歩く 一奥州路, 出羽路一
⑥	7月19日(水)	奥の細道を歩く 一北陸路, 結びの地・大垣一
⑦	8月23日(水)	六十里越 一出羽三山参詣の道, 八十里越街道を歩く一 会津～越後
⑧	8月30日(水)	羽州街道を歩く 一桑折宿～秋田宿一
⑨	9月6日(水)	会津西街道 一会津若松宿～大桑宿(日光への路)一
⑩	9月20日(水)	日光街道, まとめ
⑪	9月30日(土)	県外研修旅行(希望者)

《講座内容》

五街道の一つである奥州街道は、徳川幕府が直接管理したのが白河以南で、白河以北は勘定奉行の管理下に置かれていました。日本橋から宇都宮宿まで日光街道をたどり、奥州街道の起点は実質的には宇都宮宿です。今回の街道巡りは、主に奥州界限の街道沿いの古建築や宿場などを紹介します。

※講義内容や開催日時等変更する場合があります。

《連絡事項》

※研修旅行の日程は、変更することがあります。

交流プラザに駐車場はありません。ただし自転車置場は裏にありますのでご利用ください。p50参照

講師 真鍋俊照（文学部 日本文学科）
時間 13：30～15：00
受講定員 60人
対象者 一般社会人の方
会場 四国大学交流プラザ（4F）
受講料 4,000円 [会員3,600円]（資料代含む）
申込期限 5月8日（月）まで

スケジュール

① 5月15日（月）	奈良地方の薬師如来の有名な仏像をさぐる。
② 5月22日（月）	京都の秘仏とその信仰をたずねる。
③ 5月29日（月）	密教の大元帥明王など珍しい仏像を考える。
④ 6月5日（月）	やさしい仏像にいやされる意味を求めてその心を解明する。
⑤ 6月12日（月）	神像が夫婦としてまつられる理由とは何か。石仏が面白い。

《講座内容》

仏像を歴史とそこご利益の関係を、映像とテキストを通してやさしく話す。また、人生にとってなぜ仏像・神像と接することが必要なのか、その意味を考える。寺院・神社は全国に及ぶ。

《連絡事項》

交流プラザに駐車場はありません。ただし自転車置場は裏にありますのでご利用ください。p50参照

講師 宮崎信也(般若院住職・明治大学野生の科学研究所研究員)
時間 13:30~15:00
受講定員 20人
対象者 一般社会人の方
会場 四国大学交流プラザ(4F)
受講料 5,600円[会員5,040円](資料代含む)
申込期限 4月28日(金)まで

スケジュール

①	5月12日(金)	顕教と密教
②	5月19日(金)	釈尊とマンダラ
③	5月26日(金)	「般若理趣経」と大日如来・金剛薩埵
④	6月2日(金)	「般若理趣経」と釈尊・阿闍(あしゅく)如来
⑤	6月9日(金)	「般若理趣経」と阿弥陀・観自在菩薩
⑥	6月16日(金)	「般若理趣経」と宝生・虚空蔵菩薩
⑦	6月23日(金)	「般若理趣経」と不空成就・金剛拳菩薩

《講座内容》

真言宗寺院で日常的に読誦され、又、空海も重要視し、最澄との決裂へのきっかけにもなった「般若理趣経(はんにやりしゅきょう)」。マンダラと共に読み解きます!

密教やマンダラに興味がある方だけではなく、仏教初心者にもわかる講義にしたいと思います。

《連絡事項》

交流プラザに駐車場はありません。ただし自転車置場は裏にありますのでご利用ください。p50参照

手紙で読み解く戦国武将学

～徳川家康の手紙を読むⅠ～ (全10回)

講師 須藤茂樹 (文学部 日本文学科)
時間 10:30～12:00
受講定員 30人
対象者 一般社会人の方
会場 四国大学交流プラザ (4F)
受講料 8,000円 [会員7,200円] (資料代含む)
申込期限 5月8日 (月) まで

スケジュール

①	5月15日(月)	歴史資料を怪しむ 一「家康自筆日課念仏」の真贋一
②	5月22日(月)	家康の初見文書を読む 一苦難の人質時代一
③	5月29日(月)	将軍足利義昭の暗殺と家康
④	6月5日(月)	今川義元の戦死と家康の自立
⑤	6月12日(月)	尾・三同盟 一信長と家康に友情はありうるのか一
⑥	6月19日(月)	鷹狩と家康 一鍛錬を超えた家康の趣味一
⑦	6月26日(月)	長篠の戦いと家康
⑧	7月3日(月)	名門武田氏の滅亡と家康
⑨	7月10日(月)	本能寺の変後の秀吉との戦い 一家康かく戦えり1一
⑩	7月24日(月)	本能寺の変後の秀吉との戦い 一家康かく戦えり2一

《講座内容》

本講座では、織田信長、豊臣秀吉の手紙を読みましたが、いよいよ徳川家康の登場です。前期は、駿河の今川氏の下で人質生活を送り、織田信長との不平等同盟を耐えてチャンスを待つ苦難の道を歩む前半生を、手紙 (古文書) や日記 (古記録) を基に考えます。

本年度の大河ドラマは、女性武将「井伊直虎」です。彼女の一生と赤備えの井伊家は家康の天下取りの道とともにありました。大河ドラマの見る眼も変わるかもしれませんよ。

さあ、ともに「徳川家康」の実像に迫る旅をご一緒しましょう。

《連絡事項》

※内容は、多少変更する場合があります。予めご承知置きください。

交流プラザに駐車場はありません。ただし自転車置場は裏にありますのでご利用ください。p50参照

- 講師 佐伯雅宣(文学部 日本文学科)
時間 13:30～15:00
受講定員 20人
対象者 一般社会人の方
会場 四国大学交流プラザ(2F)
受講料 4,800円[会員4,320円](資料代含む)
申込期限 4月27日(木)まで

スケジュール

①	5月11日(木)	古代～漢代 一詩経・古楽府 他
②	5月25日(木)	六朝時代 一曹操・曹植・王粲 他
③	6月8日(木)	李白 一古風・楽府 他
④	6月22日(木)	杜甫 一三吏三別・兵車行 他
⑤	7月6日(木)	白居易 一新楽府 他
⑥	7月20日(木)	その他唐代の詩人

《講座内容》

中国には、詩経以来の伝統的な概念として、「詩には、当時の政治や社会情勢が確実に反映される」という考え方があります。すなわち政治や社会を批評し、戦乱を嘆くことは詩の本質であるとも言えるのです。今回はそのような政治や戦乱が詠われた詩を鑑賞していきたいと思います。

《連絡事項》

交流プラザに駐車場はありません。ただし自転車置場は裏にありますのでご利用ください。p50参照

芭蕉の考えていたこと

～『去来抄』『三冊子』を読んで～（全5回）

講師	白井 宏（四国大学名誉教授）
時間	10：30～12：00
受講定員	30人
対象者	一般社会人の方
会場	四国大学交流プラザ（4F）
受講料	4,000円 [会員3,600円]（資料代含む）
申込期限	5月12日（金）まで

スケジュール

①	5月19日（金）	向井去来・『去来抄』
②	5月26日（金）	蓬菜にきかばや伊勢の初便り
③	6月2日（金）	辛崎の松は花より臍にて
④	6月23日（金）	行春を近江の人と惜しみけり
⑤	6月30日（金）	此木戸や錠のさされて冬の月（其角）

《講座内容》

芭蕉はみずからの考え（俳論）を著すことはしていません。門人の本の中から芭蕉の考えを探ってみます。

《連絡事項》

交流プラザに駐車場はありません。ただし自転車置場は裏にありますのでご利用ください。p50参照

- 講師 萩原八郎（経営情報学部 経営情報学科）
時間 15：00～16：30
受講定員 20人
対象者 一般社会人の方
会場 古川キャンパス 経営情報館 4F（P401教室）
受講料 4,800円 [会員4,320円]（資料代含む）
申込期限 5月25日（木）まで

スケジュール

① 6月1日(木)	近代日本の海外移住とブラジル史におけるコーヒー移民
② 6月8日(木)	第二次世界大戦前の移住地建設と弓場農場
③ 6月15日(木)	戦後日系社会の勝ち負け抗争
④ 6月22日(木)	戦後の移住再開と最後の移民船
⑤ 6月29日(木)	日本からの投資ブームとブラジルからの出稼ぎ
⑥ 7月6日(木)	日本とブラジル友好的互惠関係

《講座内容》

ブラジルは、2014年サッカーワールドカップや2016年リオ・デ・ジャネイロオリンピックで注目を集めました。2018年にはブラジル日本人移民110周年を迎えます。この講座では、ブラジルへの日本人移民の歴史を通じて、ブラジルにおける日系社会や日本とブラジルの交流について学びます。

講師	太田仙鳩 <small>おおた せんきゅう</small> (文学部 書道文化学科)
時間	13:00~14:30
受講定員	15人
対象者	一般社会人の方
会場	古川キャンパス 書道文化館 3F (S302教室)
受講料	11,000円 [会員9,900円] (資料代含む)
申込期限	4月24日(月)まで

スケジュール

①	5月8日(月)	篆書, 書作品への応用について
②	5月15日(月)	印を刻す(姓名印・雅号印・遊印いずれか)
③	5月22日(月)	石碑の拓本実習(大滝山にて)
④	5月29日(月)	篆書の臨書Ⅰ
⑤	6月5日(月)	篆書の臨書Ⅱ
⑥	6月12日(月)	篆書の臨書Ⅲ
⑦	6月19日(月)	篆書の現代社会での応用例について学ぶ
⑧	6月26日(月)	陶作品を制作し, 書をデザインする
⑨	7月3日(月)	篆書の創作Ⅰ
⑩	7月10日(月)	篆書の創作Ⅱ

《講座内容》

篆書を基礎からじっくり学びます。古い時代の篆書の意味を知り、それを作品作りに生かしていきます。第3回目は眉山の麓の石碑で拓本の方法を学びます。第8回目は陶器の作品を制作し、篆書をデザインして焼いて頂きます。これらの出来上がった作品は、年末に千秋閣ホテルのギャラリーで行う展覧会に展示します。

《連絡事項》

- 紙・印材・焼き物などの実費が必要です。墨・筆は各自でご用意下さい。
- 下敷き・硯・文鎮は学校の備品を使用できます。

小筆で書こう

～漢字かな交じり文を書く～ (全10回)

- 講師 つじ こううん 辻 紅雲 (文学部 書道文化学科)
時間 10:40～12:10
受講定員 15人
対象者 一般社会人の方
会場 古川キャンパス 書道文化館 3F (S302教室)
受講料 11,000円 [会員9,900円] (資料代含む)
申込期限 4月28日(金)まで

スケジュール

- | | | |
|---|----------|------------|
| ① | 5月12日(金) | 俳句を書く① |
| ② | 5月19日(金) | 俳句を書く② |
| ③ | 5月26日(金) | 和歌を書く① |
| ④ | 6月2日(金) | 和歌を書く② |
| ⑤ | 6月9日(金) | 偉人のことばを書く① |
| ⑥ | 6月16日(金) | 偉人のことばを書く② |
| ⑦ | 6月23日(金) | 偉人のことばを書く③ |
| ⑧ | 6月30日(金) | 偉人のことばを書く④ |
| ⑨ | 7月7日(金) | 偉人のことばを書く⑤ |
| ⑩ | 7月14日(金) | 偉人のことばを書く⑥ |

《講座内容》

固形墨をゆったりと磨墨して、やさしい墨色を出してみましょう。墨色が醸し出す魅力を味わいながら、「癒し系」の温かい文字を書いてみませんか。漢字とひらがなをバランスよく書きましよう。

《連絡事項》

- 書道用具一式をご持参ください。(墨は固形墨をご準備ください)
- 希望者には小筆をお分けします。(500円程度)

漢字のことばに親しみ、書に表現する

～『論語』を題材に～（初心者向け）（全10回）

講師	<small>もりがみようこう</small> 森上洋光（文学部 書道文化学科）
時間	10：40～12：10
受講定員	20人
対象者	一般社会人の方（初心者も可）
会場	古川キャンパス 文学館1F（F106教室）
受講料	11,000円[会員9,900円]（テキスト代別2,200円+1,650円）
申込期限	4月18日（火）まで

スケジュール

①	4月25日（火）	内容と文房具,『論語』および書道の歴史（中国）の説明。『論語』を題材に(1)
②	5月9日（火）	『論語』を題材に(2)
③	5月23日（火）	『論語』を題材に(3)
④	6月6日（火）	『論語』を題材に(4)
⑤	6月20日（火）	『論語』を題材に作品制作①(半切1／2)
⑥	7月4日（火）	『論語』を題材に(5)
⑦	7月18日（火）	『論語』を題材に(6)
⑧	8月1日（火）	『論語』を題材に(7)
⑨	8月29日（火）	『論語』を題材に(8)
⑩	9月12日（火）	『論語』を題材に作品制作②(半切1／2)

《講座内容》

ことばを鑑賞し、その意味を把握しながら、書に表現してみるという内容です。『論語』には、人生に関わる学ぶべきことばがあります。漢字の書には、書体や書風を組み合わせることで、さまざまな表現が可能となります。ことばと書を組み合わせ、表現する楽しさを味わっていただければ幸いです。

《連絡事項》

- 文房具は1回目に説明しますので、必要分を準備・購入ください。
- 使用テキスト代3,850円を1回目に持参ください。
 - ・『書の古典と理論』全国大学書道学会編／光村図書 2,200円
 - ・『論語』金谷治訳注／岩波文庫 1,650円

漢字の臨書学習

～基本を重視して～

(全10回)

講師	<small>もりがみようこう</small> 森上洋光 (文学部 書道文化学科)
時間	13:30～15:00
受講定員	15人
対象者	一般社会人の方・高校生
会場	古川キャンパス 文学館 1F (F106教室)
受講料	11,000円[会員9,900円, 高校生5,500円](テキスト代別2,200円+5,500円)
申込期限	4月14日(金)まで

スケジュール

①	4月23日(日)	内容、書体と書風の歴史についての説明。行草書を学ぶ①
②	5月7日(日)	行草書を学ぶ②
③	5月21日(日)	行草書を学ぶ③
④	6月11日(日)	隷書を学ぶ①
⑤	6月25日(日)	隷書を学ぶ②
⑥	7月9日(日)	篆書を学ぶ①
⑦	7月30日(日)	篆書を学ぶ②
⑧	8月27日(日)	楷書を学ぶ①
⑨	9月10日(日)	楷書を学ぶ②
⑩	9月24日(日)	行草書・隷書・篆書・楷書で作品制作 (半切1/2)

《講座内容》

漢字の書表現を中国の文字資料や能書家の書風から学びます。書体は、篆書・隷書・楷書・行草書の各書体を、基本的な運筆や文字の構え方を重視して進めます。文字の本来の意味や、文字資料の生まれた時代や書かれている内容を理解し、思いを当時に馳せながら取り組む楽しさを、一緒に見出しましょう。

《連絡事項》

- 文房具は1回目に説明しますので、必要分を準備・購入ください。
- 使用テキスト代7,700円を1回目に持参ください。
 - ・『書の古典と理論』全国大学書道学会編/光村図書 2,200円
 - ・『明清書道図説』青山杉雨著/二玄社 5,500円
- 建物内には西北入口からお入りください。

かな書道の学習

～古筆に学ぶ～

(全8回)

講師	<small>とみひさめいせん</small> 富久鳴泉 (四国大学名誉教授)
時間	10:00～11:30
受講定員	20人
対象者	一般社会人の方・高校生
会場	古川キャンパス 文学館1F (F106教室)
受講料	8,800円[会員7,920円, 高校生4,400円](テキスト代別2,800円(税込))
申込期限	4月7日(金)まで

スケジュール

①	4月15日(土)	『元永本古今集』	概説と単体の実習
②	5月6日(土)	『元永本古今集』	変体仮名の実習
③	5月20日(土)	『元永本古今集』	連綿の実習
④	6月3日(土)	『元永本古今集』	臨書①
⑤	6月17日(土)	『元永本古今集』	臨書②
⑥	7月1日(土)	『元永本古今集』	臨書③
⑦	7月15日(土)	『元永本古今集』	臨書④
⑧	8月5日(土)	『元永本古今集』	まとめ

《講座内容》

平安時代に和歌などを書いた古典を古筆といいます。現代でもその美しさは新鮮な輝きを見せています。古筆を手本にかなの学習をしましょう。初心者の方、経験のある方いずれも歓迎します。

古筆に関すること、その他書の歴史、鑑賞、文房具等についての講義も併せて行ないます。

《連絡事項》

- 『平安かなの美』(二玄社刊)をお持ちでない方は購入しますので、使用テキスト代2,800円を一回目にご持参ください。
- 手本としては補助プリントをお配りします。
- 小筆、硯、墨、半紙など書道用具が必要です。用具の必要な方には1回目にお世話します。
- 墨1,200円、筆1,200円、半紙500円程度です。硯はお手持ちのもので結構ですのでご持参ください。
- 建物内には西北入口からお入りください。

- 講師 とみひさめいせん 富久鳴泉 (四国大学名誉教授)
時間 13:00~14:30
受講定員 20人
対象者 一般社会人の方・高校生
会場 古川キャンパス 文学館1F (F106教室)
受講料 8,800円[会員7,920円, 高校生4,400円](テキスト代別650円(税込))
申込期限 4月7日(金)まで

スケジュール

①	4月15日(土)	四季のことば
②	5月6日(土)	短文を書く(1)
③	5月20日(土)	短文を書く(2)
④	6月3日(土)	短文を書く(3)
⑤	6月17日(土)	詩歌を書く(1) 連綿の学習
⑥	7月1日(土)	詩歌を書く(2)
⑦	7月15日(土)	詩歌を書く(3)
⑧	8月5日(土)	詩歌を書く(4)

《講座内容》

職場、家庭で文章を手書きする時、なめらかに美しく書きたいと、誰しも願うところです。美しい手本でくり返し書くことにより、上達を目指しましょう。いろいろな筆記具も使います。

《連絡事項》

- 記入用紙は配付します。鉛筆6B, ボールペン, 水性ペン, 万年筆などをご用意ください。1回目に、使用する本代650円をご持参ください。
- ・『速成ペン習字』/日本習字普及協会刊
- 建物内には西北入口からお入りください。

講師 浅香寿穂 (四国大学非常勤講師)
時間 13:30~15:00
受講定員 15人
対象者 一般社会人の方, 高校生
会場 古川キャンパス 文学館1F (F107教室)
受講料 8,800円 [会員7,920円, 高校生4,400円] (資料代含む)
申込期限 4月28日(金)まで

スケジュール

① 5月14日(日)	オリエンテーション・「南京たますだれ」の口上の演習
② 5月28日(日)	「南京たますだれ」の実技演習
③ 6月4日(日)	「南京たますだれ」の実技演習
④ 6月11日(日)	「南京たますだれ」の実技演習
⑤ 6月25日(日)	「南京たますだれ」の実技演習
⑥ 7月2日(日)	「南京たますだれ」の実技演習
⑦ 7月16日(日)	「南京たますだれ」の実技演習
⑧ 7月30日(日)	「南京たますだれ」の発表会

《講座内容》

いまや大道芸として芸術の域に達している「南京たますだれ」を、8回の講座で「おとぎ話編」を完結します。



《連絡事項》

●建物内には西北入口からお入りください。

講師 佐々木義登（全学共通教育センター）

時間 10：30～12：00

受講定員 20人

対象者 一般社会人の方

会場 四国大学交流プラザ（4F）

受講料 5,500円 [会員4,950円]（資料代含む）

申込期限 5月11日（木）まで

スケジュール

①	5月18日(木)	書き方の基本1
②	6月15日(木)	書き方の基本2
③	7月13日(木)	書き方の基本3
④	8月24日(木)	楽しく作品鑑賞
⑤	9月14日(木)	楽しく作品鑑賞

《講座内容》

初心者向けの、楽しく学べる小説実作講座です。書き方の基本から具体的な表現方法など、分かりやすく解説します。初めての方も気軽に創作にチャレンジしてみてください。

《連絡事項》

交流プラザに駐車場はありません。ただし自転車置場は裏にありますのでご利用ください。p50参照

講師	川内由子, 英美生, 安部まゆみ(短期大学部 音楽科) 林 憲子, 松村一子
時間	①講座 13:00~14:30(個人レッスン20分間を含む) ②講座 14:30~16:00(個人レッスン20分間を含む)
受講定員	40人
対象者	一般社会人の方・高校生
会場	古川キャンパス 芸術館, 音楽ホール
受講料	15,000円[会員13,500円, 高校生7,500円](資料代含む)
申込期限	4月28日(金)まで

スケジュール

①	5月13日(土)	基本のレッスン
②	5月20日(土)	各自の進度に応じた楽曲の練習(1)
③	5月27日(土)	各自の進度に応じた楽曲の練習(2)
④	6月3日(土)	各自の進度に応じた楽曲の練習(3)
⑤	6月10日(土)	修了コンサートの選曲
⑥	6月17日(土)	修了コンサートに弾く曲の練習(1)
⑦	6月24日(土)	修了コンサートに弾く曲の練習(2)
⑧	7月1日(土)	修了コンサートに弾く曲の練習(3)
⑨	7月8日(土)	修了コンサートに弾く曲の練習(4)
⑩	7月15日(土)	修了コンサート

《講座内容》

ピアノで大好きな曲を演奏してみませんか。初心者の方、演奏技術や表現力を高めたい方、それぞれに個人レッスンで丁寧に指導いたします。(グループレッスンを希望される方はお問い合わせください)

講座修了時には、音楽ホールで修了コンサートを実施します。
※お申込の方は、ピアノのレベルと希望講座(時間)を講座申込書にご記入ください。

(例: ピアノ歴〇年, 全く初めて, ①講座を希望します など)

《連絡事項》

● 5月13日新規の方は13:00に芸術館(D館)2階, D216室にお集まりください。継続の方は通常レッスンを行います。

楽しく歌いましょう！

～童謡・愛唱歌を～

(全10回)

- 講師 上野美貴（四国大学短期大学部非常勤講師）
伴奏：竹内郁子（四国大学非常勤講師）
- 時間 13：00～14：30
- 受講定員 15人
- 対象者 一般社会人の方・高校生
- 会場 古川キャンパス 芸術館・音楽ホール
- 受講料 15,000円[会員13,500円, 高校生7,500円](テキスト代別3,369円(税込))
- 申込期限 4月28日(金)まで

スケジュール

①	5月13日(土)	童謡・愛唱歌(1)
②	5月20日(土)	童謡・愛唱歌(2)
③	5月27日(土)	童謡・愛唱歌(3)
④	6月3日(土)	童謡・愛唱歌(4)
⑤	6月10日(土)	童謡・愛唱歌(5)
⑥	6月17日(土)	童謡・愛唱歌(6)
⑦	6月24日(土)	童謡・愛唱歌(7) 修了コンサートで歌う曲の練習(1)
⑧	7月1日(土)	童謡・愛唱歌(8) 修了コンサートで歌う曲の練習(2)
⑨	7月8日(土)	童謡・愛唱歌(9) 修了コンサートで歌う曲の練習(3)
⑩	7月15日(土)	修了コンサート

《講座内容》

童謡や愛唱歌など、思い出の歌をいっしょに歌ってみませんか？

腹式呼吸・発声練習から丁寧に指導します。大きな声で楽しく歌って、心も身体もリフレッシュしましょう。

講座修了時には音楽ホールで修了コンサートを実施します。

《連絡事項》

5月13日は13：00に芸術館（D館）2階，D216室にお集まりください。

テキストは、第1回目から使用します。当日配付しますのでテキスト代3,369円をご持参ください。

なお、使用テキスト『伴奏つきこどものうた』（野ばら社：定価1,231円税込）、『学園愛唱歌選集』（ドレミ楽譜出版社：定価2,138円税込）をすでにお持ちの方は1回目からご持参ください。

講師	小川一彦(短期大学部 音楽科)
時間	①講座 13:30~14:30 ②講座 14:40~15:40
受講定員	各講座5人/計10人
対象者	小学校4年生~6年生
会場	古川キャンパス 音楽ホール
受講料	12,000円 [会員10,800円] (資料代含む)
申込期限	5月12日(金)まで

スケジュール

①	5月20日(土)	きほんのレッスン① 楽器のかまえ方とこきゅう法
②	5月27日(土)	きほんのレッスン② ロングトーン
③	6月10日(土)	きほんのレッスン③ リップスラー
④	6月17日(土)	かんたんな曲にチャレンジしよう①
⑤	7月1日(土)	かんたんな曲にチャレンジしよう②
⑥	7月15日(土)	えんそう会で発表しよう

《講座内容》

金管楽器の上達には、初期の段階で正しい演奏法を身につけることが大切です。

この講座では、初めて金管楽器を手にする方から小学校で金管バンドに入っている方まで、すべての金管楽器に対応し、基本を中心に楽しくレッスンをを行います。

また簡単な曲の演奏を通して金管楽器による音楽表現力を伸ばし、演奏会で成果を発表します。すでに小学校で金管バンドに所属している方は、同じ楽器で受講してください。楽器が決まっていない場合は、お子様の適性を考慮の上、ご提案いたします。

なお、レッスンの時の楽器は貸与しますが、マウスピースは個人持ちをお勧めします。(種類やサイズについては講師にご相談ください)

※お申込の方は、希望される楽器とそのレベル、希望講座(時間)及び保護者氏名を講座申込書にご記入ください。

(例: コルネット, 金管バンド歴〇年, 全く初めて, 小学校〇年生 ①講座を希望します など)

《連絡事項》

- 継続受講者は発展的な内容でレッスンを行います。
- 希望講座の人数が定員に満たない場合は、講座①・②を一つの講座にまとめることもあります。
- 講座の内容に変更がある場合があります。

- 講師 杵屋佐世篠（徳島佐苗会・青の会所属）
杵屋佐栄篠（徳島佐苗会・青の会所属）
- 時間 13：00～14：00（初心者コース含む）
- 受講定員 30人
- 対象者 一般社会人の方
- 会場 四国大学交流プラザ（2F）
- 受講料 20,000円〔会員18,000円〕（資料代含む）
- 申込期限 4月11日（火）まで

スケジュール

		(初心者コース)			(初心者コース)
①	4月18日(火)	三味線の基礎	⑪	7月4日(火)	ぞめき
②	4月25日(火)	三味線の基礎	⑫	7月11日(火)	ぞめき
③	5月9日(火)	三味線の基礎	⑬	7月18日(火)	ぞめき
④	5月16日(火)	童謡	⑭	7月25日(火)	ぞめき
⑤	5月23日(火)	童謡	⑮	8月1日(火)	ぞめき
⑥	5月30日(火)	童謡	⑯	8月8日(火)	ぞめき
⑦	6月6日(火)	ぞめき	⑰	8月22日(火)	ぞめき
⑧	6月13日(火)	ぞめき	⑱	8月29日(火)	ぞめき
⑨	6月20日(火)	ぞめき	⑲	9月5日(火)	ぞめき
⑩	6月27日(火)	ぞめき	⑳	9月12日(火)	ぞめき

《講座内容》

初めての方も、経験のある方も徳島の民謡や長唄など、楽しく弾けるようにお稽古しましょう。

※お申込の方は、希望講座（初心者コース）と、初心者の方はその旨を講座申込書にご記入ください。

（例：全く初めて、初心者コースを希望します など）

《連絡事項》

交流プラザに駐車場はありません。ただし自転車置場は裏にありますのでご利用ください。p50参照

藍染め講座

～ろうけつ染め～

(全3回)

- 講師 有内則子 (生活科学部 生活科学科)
時間 9:30～12:30
受講定員 15人
対象者 一般社会人の方・高校生
会場 古川キャンパス 藍の家
受講料 7,500円 [会員6,750円, 高校生3,750円]
(材料費含む/自由製作染め代: 1g=10円)
申込期限 7月21日(金)まで

スケジュール

① 7月29日(土)	材料配布・下絵描き・ろう描き
② 8月5日(土)	ろう描き・染色作業
③ 8月19日(土)	脱ろう・仕上げ・自由課題制作

《講座内容》

ろうけつ染めの技法を用いて、風呂敷を染めます。図案もご用意しますが、お好きなデザインで挑戦してください。初めての方でも丁寧に指導しますのでお気軽にご参加ください。

《連絡事項》

- 汚れてもよい服装でお越しください。

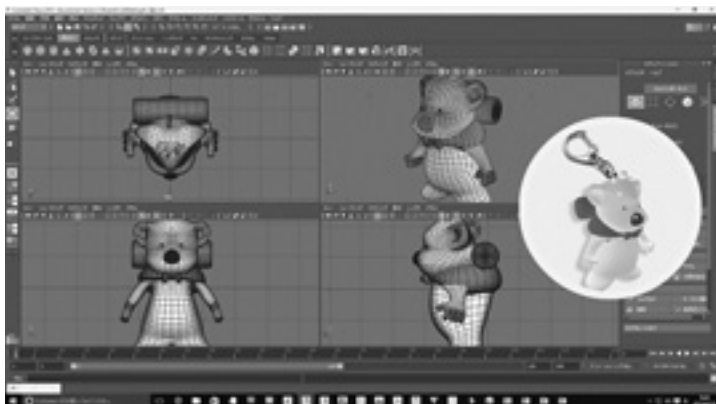
3D 入門

～3Dスキャン・3Dプリンタ・3Dソフト実践～（全1回）

講 師	上野 昇（生活科学部 生活科学科）
期日時間	8月9日（水）13：00～16：00
受講定員	20人
対 象 者	高校生・中学生
会 場	古川キャンパス 芸術館4階（D403教室）
受 講 料	1,250円 [高校生・中学生のみ]
申込期限	8月2日（水）まで

《講座内容》

2部構成。1）モデルを3Dスキャナで読み取り，3Dプリンタで出力，一連の作業を体験。2）キャラクターを3DCGソフト Maya[®] を使ってモデリング，3Dの実践的な作業を学ぶ。



《連絡事項》

- 3Dプリンタで出力した作品はお持ち帰り可能。

講師 居上真人(短期大学部 幼児教育保育科)
期日時間 7月29日(土) 10:00~14:00(内1時間休憩含む)
受講定員 20人
対象者 小学生
会場 古川キャンパス 芸術館1階(D102教室)
受講料 1,500円[会員1,350円]
申込期限 7月21日(金)まで

《講座内容》

絵画、工作など学校から出された図工の課題を講師の助言や支援を受けながら制作していきます。

自由工作も可能です。



《連絡事項》

- ① 作業に適した服装
- ② 受講者の持参物
 - (1) 要項や資料
 - (2) 材料・用具

※演習室にあるものは貸し出し可能です。

- (3) 保護者同伴可能
- (4) お茶と弁当

講師 井村雄三 (阿波手づくりおもちゃ館)
時間 13:00~16:00
受講定員 15人
対象者 一般社会人の方, 高校生
会場 古川キャンパス 芸術館1階 (D107教室)
受講料 7,500円 [会員6,750円, 高校生3,750円] (材料代含む)
申込期限 5月19日(金)まで

スケジュール

- | | |
|------------|-----------|
| ① 5月27日(土) | イス積木作り40個 |
| ② 6月24日(土) | イス積木用箱づくり |
| ③ 7月15日(土) | 玉落としづくりなど |

《講座内容》

イス積木(40個)・玉落とし各種・鯉のぼり・半立体パズル(花・動物)・魚釣りセットなどの中から好きなものを選んで作る。(その他作りたい物の希望をききます。)



《連絡事項》

●作業に適した服装でおいでください。

講師 范永輝（生活科学部 児童学科）
三浦祥子（四国大学名誉教授）

時間 15:00～16:00

受講定員 30人

対象者 一般社会人の方、高校生

会場 古川キャンパス 附属認定こども園 リズム室

受講料 10,000円 [会員9,000円, 高校生5,000円]

申込期限 4月28日（金）まで

スケジュール

①	5月13日(土)	八段錦及び24式太極拳の基本動作
②	5月20日(土)	八段錦の第一段錦, 第二段錦及び24式太極拳の基本動作
③	5月27日(土)	八段錦の第三段錦, 第四段錦及び24式太極拳の第一段の前半動作
④	6月3日(土)	八段錦の第五段錦, 第六段錦及び24式太極拳の第一段の後半動作
⑤	6月10日(土)	八段錦の第七段錦, 第八段錦及び基本の呼吸法
⑥	6月17日(土)	八段錦の復習及び24式太極拳の第二段動作
⑦	6月24日(土)	八段錦の第一段錦から第四段錦の動きについての説明と呼吸法の応用及び24式太極拳の第一段
⑧	7月1日(土)	八段錦の第五段錦から第八段錦の動きについての説明と呼吸法の応用及び24式太極拳の第二段
⑨	7月8日(土)	八段錦及び24式太極拳第三段, 第四段動作の紹介
⑩	7月15日(土)	八段錦及び24式太極拳の芸術性

《講座内容》

自分の健康は自分でつくらなければなりません。そのために運動は重要ですが、運動したくても方法がわからなくて、できないという人が少なくないようです。本講座では、800年の歴史をもつ中国の伝統的な健康法である「八段錦」と、現在、世界的に大変人気のある「24式太極拳」を中心に中国武術の基本技術も楽しく体験して、受講者の体だけでなく心の健康づくりに役立つことを願っております。

《連絡事項》

●室内用運動靴を用意して、動きやすい服装で参加してください。

講師 范永輝（生活科学部 児童学科）

時間 18:30～19:30

受講定員 20人

対象者 一般社会人の方、高校生

会場 古川キャンパス 附属認定こども園 リズム室

受講料 7,000円 [会員6,300円, 高校生3,500円]

申込期限 4月25日(火)まで

スケジュール

① 5月9日(火)	八段錦の基本及び24式太極拳の脚の動き, 各手型, 手法
② 5月16日(火)	八段錦の前半及び24式太極拳の基本
③ 6月6日(火)	八段錦の後半及び24式太極拳の前半と動作の実用(技の攻防)
④ 6月20日(火)	八段錦の後半及び24式太極拳の前半と動作の実用(技の攻防)
⑤ 6月27日(火)	八段錦の動きにあった呼吸法
⑥ 7月4日(火)	八段錦の復習及び24式太極拳の第一段と動作の実用
⑦ 7月11日(火)	八段錦の復習及び24式太極拳の第二段と動作の実用

《講座内容》

現在、生活習慣病で多くの方が悩んでいます。運動不足もその大きな要因となります。中国の健康法である八段錦と太極拳や中国武術の基本を楽しく体験することで、運動不足と、精神的ストレスを解消して、豊かで実り多い人生を送りましょう。

《連絡事項》

●室内用運動靴を用意して、動きやすい服装で参加してください。

講師 中岡泰子（生活科学部 生活科学科）

時間 13：30～15：00

受講定員 15人

対象者 一般社会人の方、高校生

会場 古川キャンパス 生活科学館3F（C306教室）

受講料 4,000円 [会員3,600円, 高校生2,000円]（資料代含む）

申込期限 6月16日（金）まで

スケジュール

①	6月25日（日）	私ってどんな人？（自我状態）
②	7月2日（日）	心のふれあいのすすめ（ストローク）
③	7月9日（日）	自分と他人に対する思い込みに気づく （人生態度）
④	7月16日（日）	こじれる関係には公式あり（心理ゲーム）
⑤	7月23日（日）	生きたい私を生きる（人生脚本）

《講座内容》

皆さんは、これまで人間関係が上手くいかないと思われた経験はありませんか。もっと上手く自分の思いや気持ちを伝えたいと思われた経験はありませんか。人は、人と関わる時、自分の考え方や行動のクセが出やすくなります。交流分析は自分自身の内面を見つめ、自分を知ることを目的に体系化されたパーソナリティ理論で、「コミュニケーションの心理学」「セルフコントロールの心理学」とも呼ばれ、コミュニケーション力を高め自己成長を促す心理学です。

自分をもっと磨きたい方、人間関係で悩んでいる方、ワークショップで体験的に学び、自分らしい人生を目指してみませんか。自分の対人関係のクセに気づき、コミュニケーションや受け止め方を変えていくと、日常生活がより楽しくなります。

講師 磯谷俊明（看護学部 看護学科／保健管理センター）
時間 15：00～16：30
受講定員 20人
対象者 一般社会人の方
会場 四国大学交流プラザ（4F）
受講料 4,000円 [会員3,600円]（資料代含む）
申込期限 6月29日（木）まで

スケジュール

①	7月6日(木)	心の健康と病気（正常か異常か）／人間の心（脳）のはたらき
②	7月13日(木)	うつ病と自殺／PTSD（災害精神医療）／虐待
③	7月20日(木)	アルコール精神障害／パーソナリティ障害／児童精神障害
④	7月27日(木)	統合失調症／てんかん
⑤	8月3日(木)	認知症／法的なこと

《講座内容》

ここ4年間は30,000人を下回りましたがなお多数の自殺、震災など様々な災害や“人害”がもたらしたPTSD（心的外傷後ストレス障害）、てんかんや認知症をもつ人の交通事故と介護する家族の負担、種々の依存症など、“心の病気”に関わる問題は枚挙に暇がありません。比較的身近なうつ病・認知症・アルコール依存症などは一般に理解されつつありますが、今なお難治である統合失調症については正確な啓発が立ち後れています。こうした状況をふまえ、身近であるにもかかわらず、敬遠されることも多い“心の病気”について、長年精神科医療・研究に携わってきた講師が解説いたします。

《連絡事項》

交流プラザに駐車場はありません。ただし自転車置場は裏にありますのでご利用ください。p50参照

講師	藤代知美（看護学部 看護学科）
時間	13：30～15：00
受講定員	20人
対象者	一般社会人の方
会場	四国大学交流プラザ（2F）
受講料	2,400円 [会員2,160円]（資料代含む）
申込期限	5月12日（金）まで

スケジュール

①	5月19日（金）	こころの仕組みと回復の方法
②	6月16日（金）	病気の世界を読み解く
③	7月21日（金）	共に生きる

《講座内容》

こころの病気はとても身近で回復可能な現代となりました。身近に起こりうるこころの病気がどのようなものか、当事者の立場に立って理解し、共に生きる方法について学びましょう。この講座は、参加者同士が交流できるように進め、身近な問題にも対応できるようにします。

《連絡事項》

交流プラザに駐車場はありません。ただし自転車置場は裏にありますのでご利用ください。p50参照

楽しい家族, 明るい老後

～在宅医療を知ろう～

(全3回)

講師	佐藤千津代(看護学部 看護学科)
時間	10:30～12:00
受講定員	15人
対象者	一般社会人の方
会場	四国大学交流プラザ(4F)
受講料	2,400円[会員2,160円](資料代含む)
申込期限	6月29日(木)まで

スケジュール

① 7月6日(木)	在宅医療を必要とする社会背景と在宅医療の現状
② 7月13日(木)	在宅医療を必要とする療養者の介護
③ 7月20日(木)	在宅看取りの実際

《講座内容》

国は、団塊の世代が75歳になる2025年度を目途に、在宅医療を推し進めています。多くの国民が、在宅で介護されることを望み、自宅で看取られたいと希望しています。その希望に添えるように仕組みを整えつつあります。病院医療とは違う在宅医療の実際と介護を学んでいただきます。

《連絡事項》

交流プラザに駐車場はありません。ただし自転車置場は裏にありますのでご利用ください。p50参照

シルバー講座 「65歳からの心豊かな生き方を求めて」 (全4回)

講師 津田祐子（短期大学部 人間健康科）
時間 10：00～11：30
受講定員 30人
対象者 一般社会人の方
会場 古川キャンパス 生活科学館2F（C203教室）
受講料 3,200円 [会員2,880円]（資料代含む）
申込期限 4月14日（金）まで

スケジュール

① 4月22日(土)	高齢者に期待される「地域を支えるリーダー」とは？
② 5月6日(土)	体力の衰えをカバーできる安価な介護用便利グッズ
③ 5月20日(土)	モチベーションを高める方法 ①言葉の力
④ 6月10日(土)	モチベーションを高める方法 ②色の雑学

《講座内容》

2016年、日本は65歳以上の高齢者人口の総人口に占める割合が27.3%になりました。現在は、非正規雇用で働く高齢者も増え、高齢者の就業率は、主要国で最高といわれています。そして、健康に気を配り、旅行などの趣味を楽しむ人、ネットショッピングを楽しむ方も増えてきています。これからは、高齢者が若い世代とともに地域や社会を支える必要性も高まってきています。そこで本講座では、65歳からの人生目標や行動計画等について、諸先輩の智慧も頂きながら皆様と一緒に模索して参りたいと思います。

《連絡事項》

●5月6日は上靴を準備してください。その他の日は、スリッパを持参ください。

講師	ラックストン・ロバート（文学部 国際文化学科）
時間	13:00～14:00
受講定員	15人
対象者	一般社会人の方
会場	四国大学交流プラザ（2F）
受講料	10,000円 [会員9,000円]（テキスト代別2,880円）
申込期限	4月26日（水）まで

スケジュール

①	5月10日(水)	Self Introductions (p. 2, 9)
②	5月17日(水)	This and These(p.15)Thank you, I'm sorry. (p.19)
③	5月24日(水)	Yes and no questions. (p.25)Really? (p.29)
④	5月31日(水)	Yes and no questions. (p.37)
⑤	6月7日(水)	Simple questions. (p.45)
⑥	6月14日(水)	This is; These are (p.55)
⑦	6月21日(水)	Present continuous questions (p.69)
⑧	6月28日(水)	Like to/want to (p.79)
⑨	7月5日(水)	Can and can't (p.87)
⑩	7月12日(水)	Review

《講座内容》

ケンブリッジ大学の外国人用のテキストを用いて、基本的な英語の文法を確認しながら、発音やイントネーションの練習をしましょう。ネイティブとのスムーズな英会話を楽しみましょう。

《連絡事項》

All lesson are from the book "Touchstone Student's Book 1" I will make copies for students each week. However, it is a recommended textbook for basic English that I encourage the students to buy.

※講義内容は変更する場合があります。

交流プラザに駐車場はありません。ただし自転車置場は裏にありますのでご利用ください。p50参照

講師 バロッグ・スザンネ (文学部 国際文化学科)

時間 10:30~12:00

受講定員 15人

対象者 一般社会人の方

会場 四国大学交流プラザ (4F)

受講料 8,800円 [会員7,920円] (資料代含む)

申込期限 4月12日(水)まで

スケジュール

①	4月19日(水)	Introduction
②	4月26日(水)	Scrooge
③	5月10日(水)	Marley's Ghost
④	5月24日(水)	The First Spirit
⑤	6月7日(水)	The Second Spirit
⑥	6月21日(水)	The Third Spirit
⑦	7月5日(水)	The End
⑧	7月19日(水)	Consolidation

《講座内容》

This year we will study the most popular work of England's most popular novelist – A Christmas Carol by Charles Dickens. We will read, listen to, watch and perform scenes from the story.

《連絡事項》

- ① Text and materials will be provided.
- ② Some pre-class reading and preparation is required.

交流プラザに駐車場はありません。ただし自転車置場は裏にありますのでご利用ください。p50参照

講座番号

F1701

パン講座Ⅰ

～ツOPPフ&リュスティック～ (全1回)

講師 植田和美(短期大学部 人間健康科)
期日時間 6月24日(土) 13:00～16:00
受講定員 20人
対象者 一般社会人・高校生
会場 古川キャンパス 中央棟8F(A818実習室)
受講料 2,800円[会員2,520円, 高校生1,400円](材料代含む)
申込期限 6月9日(金)まで

《講座内容》

ミキシング, 一次発酵を終えた生地を使って各自でパンを仕上げていきます。

実習では, 2種類のパンを作ります。バターロール生地にレーズンを入れて三つ編みにした「ツOPPフ」と全粒粉を使った食事パン「リュスティック」を作ります。

ミキシング方法は説明だけになります。パン作りが初めての方もぜひご参加ください。

《連絡事項》

◆準備物: エプロン, 三角巾

講座番号

F1702

パン講座Ⅱ

～パン・オ・ノア&メロンパン～ (全1回)

講師 植田和美(短期大学部 人間健康科)
期日時間 7月15日(土) 13:00～16:00
受講定員 20人
対象者 一般社会人・高校生
会場 古川キャンパス 中央棟8F(A818実習室)
受講料 2,800円[会員2,520円, 高校生1,400円](材料代含む)
申込期限 6月30日(金)まで

《講座内容》

ミキシング, 一次発酵を終えた生地を使って各自でパンを仕上げていきます。

実習では, 2種類のパンを作ります。ミルク風味のソフトな生地にくるみが入ったパン「パン・オ・ノア」と菓子パンの代表であるサクサクした「メロンパン」を作ります。ミキシング方法は説明だけになります。

パン作りが初めての方もぜひご参加ください。

《連絡事項》

◆準備物: エプロン, 三角巾

パン講座Ⅲ

～玄米ブレッド&キャラクターちぎりパン～（全1回）

- 講師 植田和美（短期大学部 人間健康科）
期日時間 8月5日（土）13：00～16：00
受講定員 20人
対象者 一般社会人・高校生
会場 古川キャンパス 中央棟8F（A818実習室）
受講料 2,800円 [会員2,520円, 高校生1,400円]（材料代含む）
申込期限 7月21日（金）まで

《講座内容》

ミキシング、一次発酵を終えた生地を使って各自でパンを仕上げていきます。

実習では、2種類のパンを作ります。玄米を生地に混ぜ込んで作るもちりした食感の食パン「玄米ブレッド」と子どもから大人にまで人気のキャラクターをパンにしたちぎりパン「キャラクターちぎりパン」です。ミキシング方法は説明だけになります。パン作りが初めての方もぜひご参加ください。



《連絡事項》

◆準備物：エプロン、三角巾

講師	植田和美(短期大学部 人間健康科)
期日時間	5月13日(土) 13:00~16:00
受講定員	20人
対象者	一般社会人・高校生
会場	古川キャンパス 中央棟8F(A818実習室)
受講料	3,000円[会員2,700円, 高校生1,500円](材料代含む)
申込期限	4月21日(金)まで

《講座内容》

自然のおいしさがいっぱいの手作りジャム&マーマレードの講座です。季節の果物を使ったジャムと柑橘類の香りと酸味とほのかな苦味の味わえるマーマレードを作ります。

ジャムやマーマレードを使った簡単なお菓子を紹介します。



《連絡事項》

◆準備物：エプロン、三角巾

講 師	増田篤志, 小田原令幸 他, 短期大学部音楽科教員
開講期間	随 時
講座回数	月 3 回
時 間	45分の個人レッスン
受講定員	20人
対 象 者	小学生, 中学生, 高校生, 一般社会人
会 場	古川キャンパス 芸術館
受 講 料	月12,000円 [会員割引はありません]
募集コース	ヴォーカル, ギター, ベース, ドラム, ピアノ (クラシックまたはポピュラー), 声楽, 電子オルガン, クラリネット, ユーフォニアム, チューバ, トランペット, 作詞, 作曲, 和声, ソルフェージュ, バンドレッスン, DTM

《講座内容》

音楽を本格的に追求したい, そんな方にお勧めします。個々のレベルに応じ, 基礎から応用まで個人指導により丁寧に指導する本格的な講座です。

《連絡事項》

- レッスンで使用する楽器については, ドラムと鍵盤楽器以外は各自楽器をご用意ください。お持ちでない場合はご相談ください。
- テキスト代 楽譜・教則本の購入が必要な場合はその都度指示します。
- 申込期限 レッスン開始希望月の1ヶ月前までに申し込んでください。
- 講座開始 平成29年前期は4月から随時開始します。
- 申込について **希望される楽器とそのレベル, 希望時間を講座申込書にご記入ください。**
- 曜日・時間 平日17:00~19:00, 土曜10:00~19:00のうち, 相談のうえ決定します。
- 退会・休会 1ヶ月前までに申し出てください。

講 師	佐々木義登（全学共通教育センター）
対 象 者	徳島県内の高等学校生徒
講座回数	全1～5回
会 場	希望された高等学校
受 講 料	無料

ス ケ ジ ュ ー ル 例

① ガイダンス 小説の仕組み1	① ガイダンス 小説の仕組み
② 小説の仕組み2	② 書き方の基本
③ 書き方の基本	③ 作品の仕上げ方
④ 表現の工夫	
⑤ 作品の仕上げ方	

《講座内容》

文芸部や放送部、演劇部の生徒を中心に、広く高校生を対象とした小説講座を行います。主にライトノベルから純文学まで幅広く小説の仕組みを解説します。

実際に執筆に挑戦してもらい最終的に掌編小説の完成をめざします。

《申込手続（方法）》

- 1 この講座を希望されるときは、講座実施1ヶ月前までに電話にてお申込みをしてください。
- 2 日程調整をさせていただき後日、申込用紙を送付いたしますのでご記入のうえ、返送してください。

《その他》

- 1 前期開講時期は平成29年4月から平成29年9月までの間。
- 2 実施時間は原則として50～90分とします。
- 3 回数についてはご相談に応じます。
- 4 交通費・謝金等の必要はありません。
- 5 講師の本務等の都合により、ご希望に添えない場合もありますのでご了承ください。

《問い合わせ・お申込み先》

四国大学生涯学習センター TEL088-602-4858



「奈良を旅する」講座風景



「枕草子の世界」研修旅行（相國寺）



「枕草子の世界」研修旅行（高瀬川源流庭園）

平成29年度 四国大学開放授業(前期)

- * 本学では学生が日常学んでいる授業の一部を、地域一般社会人や高校生の皆様に開放することで、教育活動のPRと地域教育力の向上に資することを目的とし開放しています。前期に開放する授業は次の表のとおりです。
- * 受講希望の方は、「四国大学開放授業(前期)申込書(ハガキ)」の希望する授業の希望欄に「○」を記入し、平成29年3月27日(月)【消印有効】までに郵送(コピーしてFAX可)又は直接窓口までお申し込みください。希望者が定員より多い場合は、抽選をさせていただきます。
- * 受講が決定された方には、ご案内等を3月31日(金)頃に発送する予定です。
- * 曜日・時限(時間)及び教室は、都合により変更する場合がありますので、予めご了承ください。

《連絡事項》

- * 開放授業科目の受講生には、成績評価(単位認定)は行いません。
- * 受講が決定した方には「開放授業受講時の諸注意」を送付いたしますので、内容を確認の上ご準備をお願いします。
- * 申し込み後キャンセルをする場合は、3月30日(木)正午までに四国大学生涯学習センターへご連絡ください。

開講期間，時間，受講教室は別紙を参照してください。

科目名	基礎日本語学Ⅰ（国語表現法を含む）（文学部 日本文学科）		
担当講師	田中敏生		
開講期間		受講教室	
時間		受講定員	5名
使用テキスト	印刷物を配布します。		
概略	<p>この授業では，口語文法の基本を学びます。口語文法は中学校で習ったままという人が多いのではないのでしょうか？ それを思い出すための「おさらい」をしてみましょう。ふだん使っている言葉に目を向けて，そこに隠れている規則性を見つけ出すことができればよいなと考えています。</p>		

科目名	文芸創作Ⅱ（詩歌）（文学部 日本文学科）		
担当講師	大原 剛		
開講期間		受講教室	
時間		受講定員	3名
使用テキスト	印刷物を配布します。		
概略	<p>自作の詩を3, 4作書きます。いきなり詩を書くのは，経験のない方には難しいことだと思われるので，最初は日本や世界の名詩とされてきた作品を参考に，良いと思う詩に倣って書いてみましょう。お互いの作品の感想を交わして，自分の表現が他の人にどう受け止められるか確かめましょう。自分の作品世界を創造し，他の人と分かち合えるのは大きな喜びです。</p>		

科目名	Japanese Culture（文学部 国際文化学科）		
担当講師	バロック・スザンネ		
開講期間		受講教室	
時間		受講定員	6名
使用テキスト	印刷物を配布します。		
概略	<p>英語で行う授業である。日本文化の様々な側面について英語でどのように説明するかを学習する。アメリカからの留学生と交流しつつ，相互に文化的な相違についてディスカッションしたり，また日本での生活についてプレゼンテーションを行ったりする。</p>		

平成29年度 四国大学開放授業(前期)

科目名	情報科学概論Ⅰ(経営情報学部 メディア情報学科)		
担当講師	長沼次郎		
開講期間		受講教室	
時間		受講定員	6名
使用テキスト	坂村健著(2013)「大人のための「情報」教科書」, 数研出版 1,575円(税込)		
概略	<p>「情報」は、電気・ガス・水道・交通に続く社会生活に必須のインフラとして認識されています。本講義では、あらゆる「情報」の表現と特徴を明らかにし、それらの情報を全て「0」と「1」で扱うコンピュータとインターネットの仕組みを通して、情報の「処理」、「記録」、「伝達」がどのように扱われているかを講述します。</p>		
科目名	マクロ経済学(経営情報学部 経営情報学科)		
担当講師	牧田修治		
開講期間		受講教室	
時間		受講定員	5名
使用テキスト	吉川洋著『マクロ経済学 第3版(現代経済学入門)』岩波書店, 2009年 3,024円(税込)		
概略	<p>マクロ経済学では、景気や失業率、物価など一国の経済がどのようなメカニズムで変化するのかということに勉強する。こうした動きは、実際には、経済統計データの動きによって把握することから、講義では、理論の説明に加えて経済統計データの説明や直近の動きについても説明する。</p>		
科目名	地域経営論(経営情報学部 経営情報学科)		
担当講師	萩原八郎		
開講期間		受講教室	
時間		受講定員	5名
使用テキスト	『発展する地域 衰退する地域：地域が自立するための経済学』(ちくま学芸文庫)[文庫], ジェイン・ジェイコブズ(著), 中村達也(翻訳), 筑摩書房(2012年)1,620円		
概略	<p>都市という地域について様々な角度から見ていくとともに、地域が発展するか衰退するかは、「自立」がキーワードになっていることを学びます。徳島のような地方都市や県内の農山村部の地域経営について考えてみます。地域経営を住民の立場から論じます。</p>		

開講期間、時間、受講教室は別紙を参照してください。

科目名	生化学Ⅱ（各論）（生活科学部 管理栄養士養成課程）		
担当講師	渋谷まゆみ		
開講期間		受講教室	
時間		受講定員	3名
使用テキスト	奥恒行編集・南江堂「基礎から学ぶ生化学」2,500円		
概略	<p>生化学を学ぶことは栄養学を理解するための基礎として重要なだけでなく、後期開講予定の臨床栄養学における病態発症メカニズムを理解するためにも必須である。生化学Ⅱでは、炭水化物・脂質・タンパク質の三大栄養素を中心に、ヒトの生体内における異化・同化に焦点をあて、栄養学の視点から生化学を理解できるように講義を進める予定である。</p>		

科目名	健康科学概論（看護学部 看護学科）		
担当講師	稲田久美子		
開講期間		受講教室	
時間		受講定員	5名
使用テキスト	サピエンス全史 上・下巻, ユヴァル・ノア・ハラリ著, 河出書房新社, 4,104円(上・下巻合計)		
概略	<p>看護学における健康とは、身体的・精神的・社会的全体としての well-being である。本学科では、ホモサピエンス発生からの人類の足跡を学ぶことで、人間とはどういうものか、人間が形成している社会とはどういうものかについて考え、看護学が求める身体的・精神的・社会的全体としての人間の健康について問い考える。</p>		

科目名	生活習慣看護論（看護学部 看護学科）		
担当講師	佐藤美樹		
開講期間		受講教室	
時間		受講定員	5名
使用テキスト	メディカ出版「ナーシング・グラフィカ成人看護学③セルフケアマネジメント」3,240円（税込）、日本糖尿病協会・文光堂「糖尿病患者のための食品交換表」972円（税込）		
概略	<p>生活習慣病の概念、予防、治療、合併症について理解するとともに、患者自身が自分の疾患と向き合い、日々マネジメントできる為の看護支援の基礎を理解する。ここでは疾患だけでなく、その予防や自己管理に関わる理論について学び、支援について事例を用いて理解を深める。</p>		

平成29年度 四国大学開放授業(前期)

科目名	食品加工学(短期大学部 人間健康科食物栄養専攻)		
担当講師	植田和美		
開講期間		受講教室	
時間		受講定員	3名
使用テキスト	「新しい食品加工学」「小川正編」「南江堂」2,592円(税込)		
概略	<p>社会環境の複雑化や生活の多様化により、食生活における加工食品への依存度もますます増加してきている。そこで、日常利用している加工食品の原料から製品にいたるまでの工程を学ぶとともに、加工食品に使用されている包装・包装材や表示についても学習する。</p>		

科目名	介護の基本(理念)(短期大学部 人間健康科介護福祉専攻)		
担当講師	小倉和也		
開講期間		受講教室	
時間		受講定員	3名
使用テキスト	介護福祉士養成テキスト5「介護の基本Ⅰ」建帛社 2,276円、介護福祉士養成テキスト6「介護の基本Ⅱ」建帛社 2,276円、介護福祉用語辞典 中央法規出版 2,808円		
概略	<p>介護とは「誰のために、何のために行う仕事か」を理解するため、介護を必要としている人の気持ちを理解するために理念や概念を中心に学習する。また、介護が社会においてなぜ必要とされるのか、近年の介護の歴史についても少しふれながら授業を展開する。</p>		

開講期間、時間、受講教室は別紙を参照してください。

公開講座受講上の留意事項

- 講師の都合により、日時の変更または延期する場合があります。
- 開講中、授業または講座運営に支障をきたす行為があった場合は、受講をお断りするとともにオープンカレッジ会員も退会していただくことがあります。
- 講座の教室内での飲食はご遠慮ください。
- 交流プラザ及び学内の施設、設備等の取り扱いについては、関係職員の指示に従ってください。
- 大学へ乗用車で来られる方は、必ず正門からお入りください。
申込書の自家用車を利用するに○印をされた方には、駐車場利用許可証を発行いたします。入構される際には必ず、守衛から見える場所に置くか提示してください。許可証の提示がないと、入構できない場合があります。
北門入口は専用カードが必要です。そのため北門から構内へは入れません。
正門は午後10時に閉門します。午後10時以降に帰られる場合は、北門をご利用ください。出る時はカードは不要です。
- 講師や受講生の住所、氏名、電話番号等はプライバシー保護のためお教えできません。
- 住所、氏名、電話番号等に変更があった場合は生涯学習センターまでお知らせください。
- 欠席や遅刻の連絡は、特に講座の講師が指定した場合を除き不要です。
- 駐車場については次のとおりお願いします。
 - 古川キャンパスで開講の講座については、守衛の指示に従い指定駐車場をご利用ください。(p50, p51参照)
 - 四国大学交流プラザ(寺島)は駐車場がありません。ただし、自転車置場は建物の裏にあります。(p50参照)

天候異変による講座の休講について

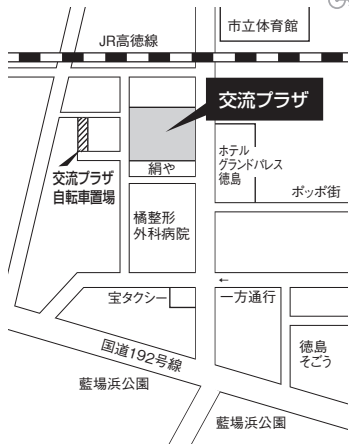
- 午前の講座は午前7時に、午後の講座は午前11時に、夜間の講座は午後4時に徳島市(会場)周辺に「**暴風警報**」が発令されている場合、自動的に休講となります。特に生涯学習センターからはご連絡いたしませんのでご注意ください。

個人情報保護について

四国大学生涯学習センターでは、講座のお申込時に皆様から頂戴いたしました情報は、**当センターの講座運営にのみ利用させていただきます**。ご本人の同意なしに第三者に開示したり、提供したりすることはありません。

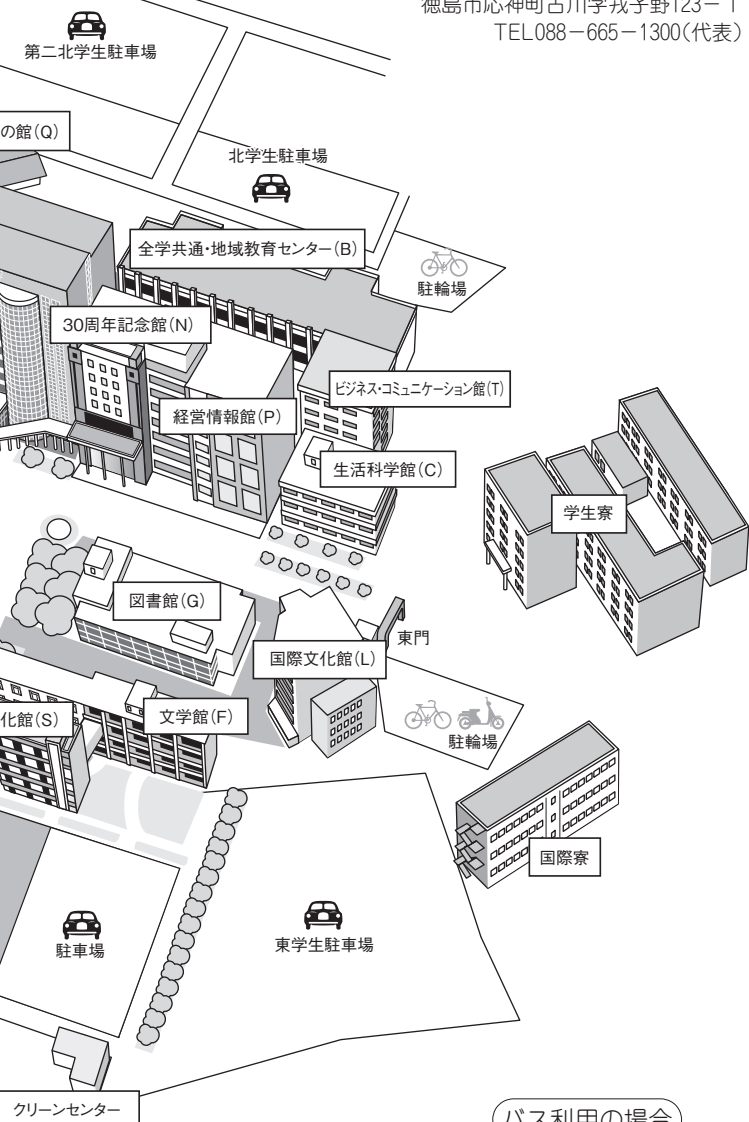


四国大学交流プラザ地図



四国大学古川キャンパス

徳島市応神町古川字戎子野123-1
TEL088-665-1300(代表)



マークの場所に
駐車してください。

※駐車場は守衛の指示に従って
ください。

※構内は20km/h 厳守です。

バス利用の場合

《徳島駅前からの場合》

四国大学前下車で乗車時間は15分

●徳島バス

○鳴門線 ①番のりば

○川内・松茂線 ②番のりば

○二条・鴨島・市場線 ③番のりば

●徳島市バス

○川内支所前行 ⑦番のりば

○富吉団地前川經由行 ⑦番のりば

オープンカレッジ会員制度について

《入会のご案内》

- 希望制です。年齢、性別を問わず、希望される方はどなたでも会員になれます。
- 入会金は2,000円です。受講料と一緒に支払ってください。
- 会員資格は3年間有効です。有効期限後の再入会は、新たに2,000円が必要です。ただし、どの講座でも引き続いて受講される場合は、無料で会員資格を更新します。
- 会員証を発行します。会員証は申込手続き完了後、郵送します。
- 会員証は、受講申込みや会員特典の利用などの際に必ずご提示ください。（特に図書館は会員証で入館できます。）
- 会員証は記名本人のみ有効で、他人に貸与又は譲渡できません。
- 会員証の再発行手数料は200円です。

《会員特典》

- 受講料が1講座につき10%引きとなります。
- 四国大学附属図書館がご利用できます。
- 前・後期の講座パンフレット等を無料で送付します。

応募方法

受講申込み（次のいずれかの方法で申込みをしてください。）

1. 「オープンカレッジ講座申込み」ハガキに必要項目を記入して、郵送する。
2. 「オープンカレッジ講座申込み」ハガキに必要項目を記入して、交流プラザの窓口で申込む。
3. 「オープンカレッジ講座申込み」ハガキをコピーして必要項目を記入して、FAXで生涯学習センターに送信する。
4. 四国大学ホームページ内の「四国大学オープンカレッジ」の「オープンカレッジお申し込みフォーム」から必要事項を入力して申込む。

その時、必ず会員制度（上記参照）の入会希望の有無に○印をお付けください。既に会員の方は受講料が異なりますので、会員番号を必ずお書きください。

- 申込期限は、各講座で異なりますのでご注意ください。
- 先着順に受付をいたします。各講座の受付は定員になり次第終了させていただきます。
- 受付をした方には、受講受付確認書と受講料の振込用紙等を送付します。

受講料・入会金

- 受講料等は、必ず所定の振込用紙に住所、氏名を明記の上、最寄の郵便局でお支払ってください。
- 一旦納入された入会金および受講料等は、原則として講座を中止する等の場合を除き返金できません。
- 受講者が一定の人数に満たない場合、講座の開講を中止することがあります。この場合、受講料は返還いたします。
- 入会金、受講料等の表示金額は全て消費税を含む金額です。

お問い合わせ

四国大学生涯学習センター
TEL. 088-602-4858 (直通)
FAX. 088-602-4861

【電話による問い合わせ時間】
A.M. 9:00~P.M. 5:00 (土・日・祝日除く)
〒770-0831 徳島市寺島本町西2丁目35-8
四国大学交流プラザ内

切り取ってご利用ください。

郵便はがき

52円切手(6月以降は62円切手)をお貼りください

7 7 0 - 0 8 3 1

徳島市寺島本町西二丁目

四国大学交流プラザ

生涯学習センター事務室行

(四国大学開放授業申込)

開放授業をお申し込みの際は下の
ハガキをご利用ください。
(コピーしてFAXでも可)

古川キャンパスで開設する授業科目の内、開放する授業
の受講を希望される方は希望欄に○を記してください。
(p44-48参照)

切り取ってご利用ください。

四国大学開放授業(前期)申込書

29前

希望欄	希望する授業の名称	希望欄	希望する授業の名称
	基礎日本語学Ⅰ		生化学Ⅱ
	文芸創作Ⅱ(詩歌)		健康科学概論
	Japanese Culture		生活習慣看護論
	情報科学概論Ⅰ		食品加工学
	マクロ経済学		介護の基本(理念)
	地域経営論		

次の項目についていずれかに○印を付けてください。

●古川キャンパスに自家用車を利用 する しない

住 所

〒

フリガナ

氏 名

生年月日 大. 昭. 平. 年 月 日 男・女

電話番号

お申し込みの際は下の
ハガキをご利用ください。
(コピーしてFAXでも可)

- ・ 会員の方は、受講料が1割引になります。(p52参照)
- ・ 中、高校生の方は、受講料が半額になります。
- ・ 音楽系、2人1組の講座をお申し込みの方は、指定の内容をご記入ください。
切り取ってご利用ください。

四国大学オープンカレッジ講座申込書

29前

講座番号	希望する講座の名称					
次の3項目についていずれかに○印を付けてください。						
● 会 員 ・ 非会員 ・ 高校生 ・ 中学生						
既に会員の方は会員番号を						
●非会員の方でオープンカレッジ会員の入会を希望						する しない
●古川キャンパスに自家用車を利用 (駐車場利用許可証を発行します)						する しない
住			所			
〒						
フリガナ						
氏 名						
生年月日	大. 昭. 平.	年	月	日	男・女	
電話番号						

お問い合わせ

四国大学生涯学習センター
TEL. 088-602-4858 (直通)
FAX. 088-602-4861

【電話による問い合わせ時間】
A.M. 9:00~P.M. 5:00 (土・日・祝日除く)
〒770-0831 徳島市寺島本町西2丁目35-8
四国大学交流プラザ内

切り取ってご利用ください。

郵便はがき

52円切手(6月以降は62円切手)をお貼りください

7 7 0 - 0 8 3 1

徳島市寺島本町西二丁目

四国大学交流プラザ

生涯学習センター事務室行

オープンカレッジの講師紹介

生涯学習センター(四国大学交流プラザ)

センター長 藤井 一郎 先生

経歴：三菱銀行(現三菱東京UFJ銀行) 入行, 融資部, 関連融資室 調査役を経て, 独立系コンサルティング会社役員に就任。東海大学教授を経て, 地元四国で教鞭を執る。専門は中小企業経営, マーケティング。



学ぶことは知識を得るだけではなく, 生きるための源でもあります。また, 講師の先生方や他の受講生との和気あいあいとした会話は楽しいだけではなく, 今後の絆となって豊かな日々が送れると確信しています。

実践的な2D・3Dスキルを 楽しく学ぼう!

生活科学部 生活科学科

講師 上野 昇 先生

専門分野：CG デザイン

主な業績：CG (コンピュータグラフィックス) 技術を使用したビジュアルアートを実践的に指導。阿波踊り体操や徳島LEDアートフェスティバルなどで映像や3D作品を発表。



芸術館4階に設置している最新の液晶ペンタタブレットや3Dスキャナ&3Dプリンタを使って, 楽しく学習できるよう基本操作から簡単な応用まで, 実践的にスキルを学べます。

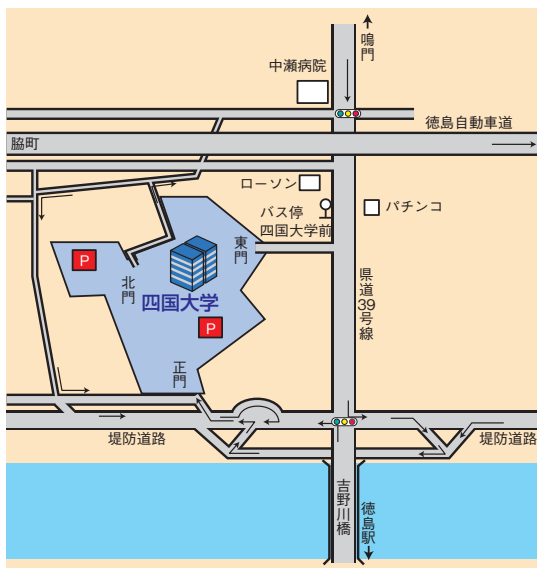
初めてでも安心してご参加ください。

お問い合わせ

四国大学生涯学習センター
TEL. 088-602-4858 (直通)
FAX. 088-602-4861

【電話による問い合わせ時間】
A.M. 9:00~P.M. 5:00 (土・日・祝日除く)
〒770-0831 徳島市寺島本町西2丁目35-8
四国大学交流プラザ内

交通案内



大学へ乗用車で来られる方は、必ず正門からお入りください。